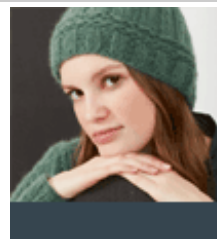
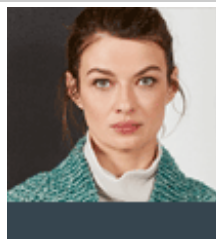
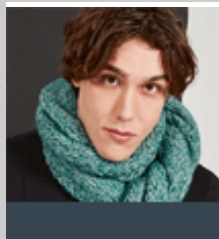


**LANG**  
Y A R N S  
Quality since 1867



N E W S L E T T E R



#36 September 2021

## LANGYARNS LAMÉ

Ob als Beilaufgarn zu Mohair und Merino oder pur verstrickt, unser neues Garn LAMÉ bringt eine Prise Glamour in Ihre Garderobe. Nicht nur in Kleidungsstücken, sondern auch verarbeitet zu Accessoires und Schmuck glänzt das Garn.

In 6 modischen Farben erhältlich, besteht das Glanz-Garn zudem aus 71% rezykliertem Polyester.

---

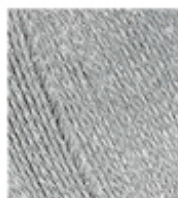
### LAMÉ

71% Polyester (Recycled) / 16% Polyester (Métallisé) / 13% Polyester

135 m per 25 g



38.0004



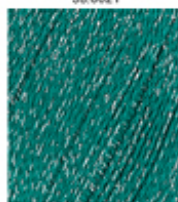
38.0021



38.0022



38.0015



38.0088



38.0025

Wir empfehlen Nadelstärke 3½ - 4 für eine Maschenprobe von 31 M x 41 R in 10 cm.

---

## Strickanleitung für Sie



Die Strickanleitung für diesen gestreifte "Scrunchy" aus LANGYARNS LAMÉ finden Sie auf unserem Blog. Wir wünschen viel Spass beim Stricken und Tragen.

Wir wünschen ein schönes Wochenende,  
Herzlichst, Ihr LANGYARNS-Team



w w w . l a n g y a r n s . c o m

Newsletter abmelden | désabonner |  
unsubscribe

info@langyarns.com

