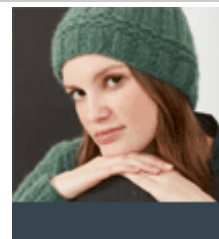
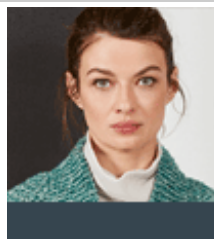
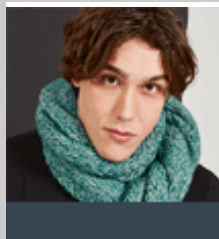


LANG
Y A R N S
Quality since 1867



N E W S L E T T E R



#46 November 2021

SURI, das andere Alpaka



Das Suri Alpaca, welches weniger als 10 % des weltweiten Alpaka-Bestandes ausmacht, unterscheidet sich vom häufigeren Huacaya Alpaca durch die Charakteristiken der Fasern, welche glänzender und weniger gekräuselt sind. Diese Eigenschaften übertragen sich auch auf das Garn und so ist unser SURI ALPACA Garn nicht nur extrem kuschelig, sondern überzeugt auch mit seinem perlmutartigen Glanz.

SURI ALPACA

100 % Alpaca (Suri Alpaca)

100 m per 25 g



Wir empfehlen Nadelstärke 4½ - 5 für eine Maschenprobe von 16 M x 24 R in 10 x 10 cm.

Loop Suri von Alexstrickt

Begeistert von der Weichheit der SURI ALPACA, hat die Designerin Alexstrickt nicht nur einen, sondern gleich zwei Loops aus unserem Garn entworfen.

Bis am Sonntag 14. November verlosen wir auf Instagram drei Pakete für den Loop Suri bestehend aus der Strickanleitung von Alexandra Sakota sowie je 3 Knäuel SURI ALPACA.



Wir wünschen ein schönes Wochenende,
Herzlichst, Ihr LANGYARNS-Team



w w w . l a n g y a r n s . c o m

Newsletter abmelden | désabonner |
unsubscribe

info@langyarns.com

