

HAPPILY
KNITTING



HONEY,
COMB
your
HERITAGE
DENDENNIS & MR. KNITBEAR

LANG
Y A R N S



ÉCHANTILLON #HONEYCOMBKAL

FOURNITURES :

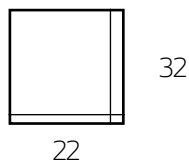
1 longue aiguille droite de 40 cm

1 aiguille circulaire de 80 cm minimum ou 2 longues aiguilles droites de 40 cm

Tricotez un échantillon pour apprendre la technique du tricot double face et pour vérifier que les valeurs de l'échantillon sont bonnes. Nous avons utilisé des aiguilles de 4 mm avec le MERINO 120 et de 3,5 mm avec l'ATLANTIS.

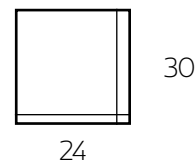
Jauge de tricotage (10x10 cm)

Merino 120



Jauge de tricotage (10x10 cm)

Atlantis



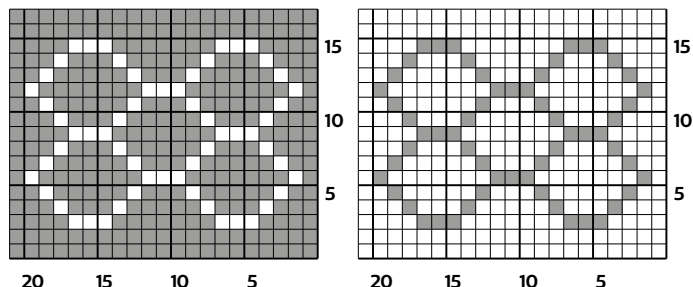
La largeur de l'écharpe n'est pas particulièrement importante mais cela vaut la peine de tricoter l'échantillon pour que vous puissiez voir si le rendu avec cette grosseur d'aiguilles vous plaît ou si vous voulez adapter votre tricot.

Dans notre livre *Tricotons des Chiffons (et des essuie-mains)* le tricot double face est également clairement expliqué.

ÉCHANTILLON AVEC BORD SIMPLE

Former une boucle avec un fil de la couleur principale (CP) et un fil de la couleur contrastante (CC) (compte pour 2 mailles). Montez alors alternativement une maille à l'endroit avec la CP et une maille à l'envers avec la CC jusqu'à avoir 44 mailles sur l'aiguille. Monter alors une autre maille avec les deux fils. Tournez le travail. (= 46 mailles)

À partir de là, tricotez toujours les deux premières et les deux dernières mailles d'un rang à l'endroit avec les deux fils en même temps.

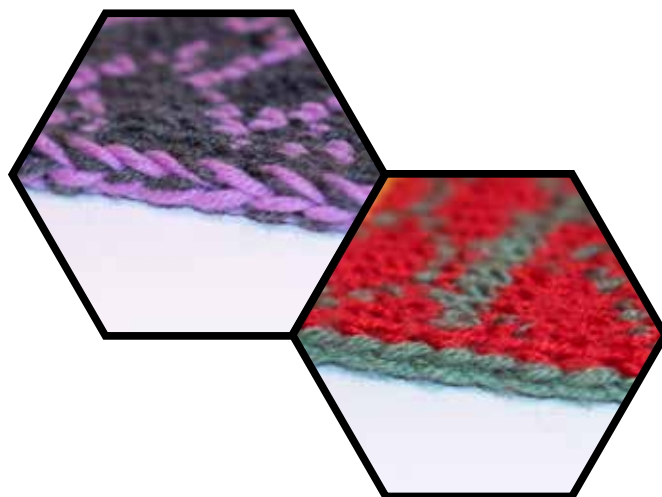


Ces mailles lisières ne figurent pas sur la grille !

(La répartition des mailles pour le montage est illustrée sur la première ligne de la grille.)

2e rang : Tricotez une maille lisière. *Tricotez une maille à l'endroit en CC, placer les deux fils entre les aiguilles, tricotez une maille à l'envers en CP, placer les deux fils entre les aiguilles*. Répétez toujours de * à * jusqu'à ce qu'il ne reste plus que 2 mailles sur l'aiguille. Tricotez une maille lisière.

Tricotez selon la grille (à partir du rang 3) avec les mailles lisières comme indiqué.



ÉCHANTILLON AVEC UN JOLI BORD

Former une boucle avec un fil de la couleur principale (CP) et un fil de la couleur contrastante (CC). Veillez à glisser la boucle de CP en premier sur l'aiguille. Montez alors alternativement une maille à l'endroit avec la CP et une maille à l'envers avec la CC jusqu'à avoir 41 mailles sur l'aiguille. Monter alors une autre maille avec les deux fils. Vous avez une maille de plus que sur la grille. (= 43 mailles)

(La répartition des mailles pour le montage est illustrée sur la première ligne de la grille.)

Rangs pairs (sur l'envers) :

(Les fils de travail se trouvent derrière le tricot)

Tricoter la première maille en CP à l'endroit. Tricotez selon la grille (rang 2) jusqu'à n'avoir plus que 2 mailles sur l'aiguille. Glissez les deux dernières mailles en les

tordant et placez le fil de CP devant le travail et le fil de CC derrière le travail. Les mailles sont bien positionnées pour le rang suivant. Tournez le travail.

Rangs impairs (sur l'endroit) :

(Vous commencez avec le fil de CP derrière le travail et le fil de CC derrière le travail).

Tricotez la première maille en CP à l'endroit et laissez le fil derrière le travail. Tricotez selon la grille (rang 3) jusqu'à n'avoir plus que 2 mailles sur l'aiguille (une maille envers en CC et une maille endroit en CP). Glissez les deux dernières mailles en les tordant, avec les deux fils devant le travail.

Continuez selon la grille (à partir du rang 4). Et tricotez les mailles lisières comme indiqué précédemment.