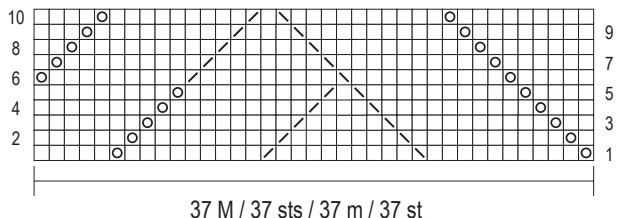


218-43_str

MUSTER II / PATTERN II / POINT II / STEKENPATROON II



□ = 1 M Vorders re, Rückss li

⊙ = 1 U (Rückss = li str)

▤ = Vorders: 1 übz Abn (1 M abh, 1 M re str und die abgeh M über die gestr M ziehen, Rückss: 2 M li verschr zus-str

⊞ = Vorders: 2 M re zus-str, Rückss: 2 M li zus-str

□ = 1 m end sur l'end, env sur l'env

⊙ = 1 jeté (sur l'env = tric à l'env)

▤ = 1 surjet (gl 1 m, tric 1 m à l'end et rab la m gl par-dessus), 2 m ens torse à l'env sur l'env

⊞ = 2 m ens à l'end sur l'end, 2 m ens à l'env sur l'env

□ = on RS k1, on WS p1

⊙ = 1 yo (WS = p yo's)

▤ = on RS: sl1, k1, pss0; on WS: k2 tog tbl

⊞ = RS: k2 tog, WS: p2 tog

□ = 1 st r op goede kant, av op av kant

⊙ = 1 omslag (av kant = av br)

▤ = Op goede kant: 1 overhaling (1 afh, 1 st r br, de afgeh st over de gebr st halen), op av kant: 2 st av gedr samen br

⊞ = Op goede kant: 2 st r samen br, op av kant: 2 st av samen br