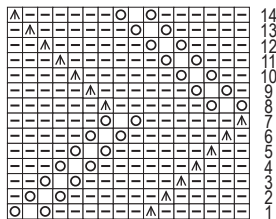


226-01_str

MUSTER I / PATTERN I / POINT I / STEKENPATROON I



Rapport 16 M / repeat 16 sts /
à rép 16 m / rapport 16 st

◻ = 1 M re

◻ = 1 M li

⊗ = 1 U

▲ = 2 M li zus-str, die folg M re abh, dabei den Faden hinter die li N legen, die beiden M auf die li N legen, die abgeh M über die li zus-gestr M heben, dann die M auf die re N legen

◻ = 1 m end

◻ = 1 m env

⊗ = 1 jeté

▲ = 2 m env ens, gl la m suiv à l'end en plaçant le fil derrière l'aig gauche, mettre les 2 m sur l'aig gauche, rab la m gl par-dessus les m tric ens à l'env puis mettre la m sur l'aig droite

◻ = k1

◻ = p1

⊗ = 1 yo

▲ = p2tog, sl the next st k-wise, with yarn behind the left-hand needle; place both sts back on left-hand needle, pssso (sl st over p2tog) then place the st back on the right-hand needle

◻ = 1 r

◻ = 1 av

⊗ = 1 omslag

▲ = 2 st av samenbr, de volg st r afh, hierbij de draad achter de linker nld leggen, de beide st op de linker nld nemen, de afgehaalde st over de av samengebreide st halen, daarna de st op de rechternld nemen