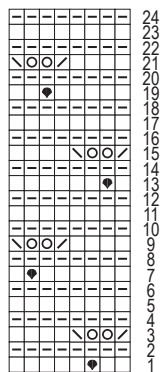


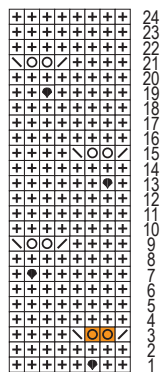
227-06_str

MUSTER IIa / PATTERN IIa /
POINT IIa / STEKENPATROON IIa



Rapport 8 M /
repeat 8 sts /
à rép 8 m /
rapport 8 st

MUSTER II / PATTERN II /
POINT II / STEKENPATROON II



Rapport 8 M /
repeat 8 sts /
à rép 8 m /
rapport 8 st

- ⊕ = 1 Rippen-M (Vorders + Rückts re)
- = 1 M re
- ⊞ = 1 M li
- ⊗ = 1 U
- ⊞ = 1 übz Abn (1 M abh, 1 M re, und die abgeh M über die gestr M ziehen)
- ⊞ = 2 M re zus-str
- ⊞ = Muschel: 1 R tiefer einstechen *1 Schlinge holen, 1 U*, von * zu * 2x wdh, anschliessend die M re str (in die tiefer eingestochen wurde), dann die Schlingen und U über die gestr M ziehen

- ⊕ = 1 m au pt mousse (à l'end sur l'end et sur l'env)
- = 1 m end
- ⊞ = 1 m env
- ⊗ = 1 jeté
- ⊞ = 1 surjet (gl 1 m, tric 1 m à l'end et rab la m gl par-dessus)
- ⊞ = 2 m ens à l'end
- ⊞ = Coquille: en piquant 1 rg plus bas, *ramener 1 boucle, 1 jeté*, repr 2x de * à * et tric la m (où il a été piqué 1 rg plus bas) à l'end, gl les boucles et les jetés par-dessus

- ⊕ = 1 rib st (k RS + WS)
- = k1
- ⊞ = p1
- ⊗ = 1 yo
- ⊞ = sl 1, k1, pssso
- ⊞ = k2 tog
- ⊞ = shell: insert needle 1 row below *draw a loop, yo*, rep from * to * 2x, then k the st (below which needle was inserted) and pass the loops and yos over the knitted st

- ⊕ = 1 ribbelsteek (r op goede en av kant)
- = 1 r
- ⊞ = 1 av
- ⊗ = 1 omslag
- ⊞ = 1 overhaling (1 afh, 1 st r br, de afgeh st over de gebr st halen)
- ⊞ = 2 st r samen br
- ⊞ = Schelp: 1 rij dieper insteken *1 lus ophalen, 1 omslag*, van * tot * 2x herh, aansluitend de st r br (die dieper worden ingestoken), daarna de lus en de omslag over de gebreide st halen.