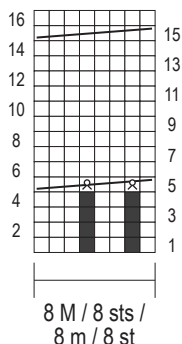
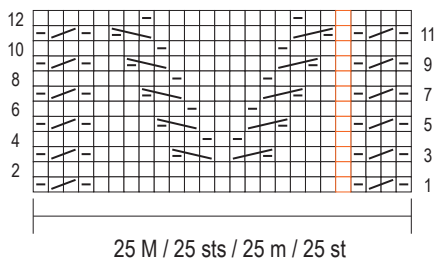


238-52_str

MUSTER III / PATTERN III / POINT III / STEKENPATROON III



MUSTER IV / PATTERN IV / POINT IV / STEKENPATROON IV



- = keine M
- = 1 M Vorders re, Rückts li
- ▣ = 1 M Vorders li, Rückts re
- ▤ = 2 M nach re kreuzen (die 2. M vor der 1. M re str, dann die 1. M re str)
- ▥ = 3 M nach re kreuzen (1 M auf 1 Hilfs-N hinter die Arb legen, die folg 2 M re, dann die M der Hilfs-N li str)
- ▦ = 3 M nach li kreuzen (2 M auf 1 Hilfs-N vor die Arb legen, die folg M li, dann die M der Hilfs-N re str)
- ▧ = 8 M nach re kreuzen (3 M auf 1 Hilfs-N hinter die Arb legen, 1 M aufn, 3 M re, dann die M der Hilfs-N: 1 M re, 1 M aufn, 2 M re)
- ▨ = 8 M nach re kreuzen (4 M auf 1 Hilfs-N hinter die Arb legen, die folg 4 M re, dann die M der Hilfs-N re str)

- = néant
- = 1 m end sur l'end, env sur l'env
- ▣ = 1 m env sur l'end, end sur l'env
- ▤ = croiser 2 m vers la droite (tric la 2e m suiv en passant devant la 1re et sans la lâcher, puis tric la 1re m à l'end et lâchant les m)
- ▥ = croiser 3 m vers la droite (placer 1 m sur 1 aig auxil derrière le trav, tric les 2 m suiv à l'end puis tric la m de l'aig auxil à l'env)
- ▦ = croiser 3 m vers la gauche (placer 2 m sur 1 aig auxil à l'avant du trav, tric la m suiv à l'env puis tric les m de l'aig auxil à l'env)
- ▧ = croiser 8 m vers la droite (gl 3 m sur 1 aig auxil à l'arrière du trav, augm 1 m, 3 m end, puis les m de l'aig auxil: 1 m end, augm 1 m, 2 m end)
- ▨ = croiser 8 m vers la droite (gl 4 m sur 1 aig auxil à l'arrière du trav, tric les 4 m suiv à l'end puis les m de l'aig auxil à l'end)

- = no st
- = on RS k1, on WS p1
- ▣ = on RS p1, on WS k1
- ▤ = cross 2 sts towards right (k the 2nd st in front of the first st, then k the first st)
- ▥ = cross 3 sts towards right (put 1 st on st holder held in back of work, k the foll 2 sts, then p the st on st holder)
- ▦ = cross 3 sts towards left (put 2 sts on st holder held in front of work, p the foll st, then k the sts on st holder)
- ▧ = cross 8 sts towards right (put 3 sts on st holder held in back of work, inc 1 st, k3, then the sts on st holder: k1, inc 1 st, k2)
- ▨ = cross 8 sts towards right (put 4 sts on st holder held in back of work, k the foll 4 sts, then k the sts on st holder)

- = geen st
- = 1 st r op goede kant, av op av kant
- ▣ = 1 st av op goede kant, r op av kant
- ▤ = 2 st naar rechts kruisen (ndl voor de 1ste st brengen, de 2de st r br, daarna 1ste st r br)
- ▥ = 3 st naar rechts kruisen (1 st op hulplnd achter werk, de 2 volg st r br, daarna de st van de hulplnd av br)
- ▦ = 3 st naar links kruisen (2 st op hulplnd voor werk, de volg st av br, daarna de st van de hulplnd r br)
- ▧ = 8 st naar rechts kruisen (3 st op hulplnd achter werk, 1 st meerderen, 3 r, daarna de st van de hulplnd: 1 r, 1 st meerderen, 2 r)
- ▨ = 8 st naar rechts kruisen (4 st op hulplnd achter werk, de 4 volg st r br, daarna de st van de hulplnd r br)