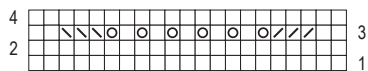


# 239-30\_str\_Schal

## MUSTER I / PATTERN I / POINT I / STEKENPATROON I



Rapport 18 M / repeat 18 sts /  
18 m à rép / rapport 18 st

- = 1 M Vorders re, Rücksl
- = 1 U
- = 2 M re zus-str
- = 1 übz Abn (1 M abh, 1 M re,  
und die abgeh M über die gestr M ziehen)

- = 1 m end sur l'end, env sur l'env
- = 1 jeté
- = 2 m ens à l'end
- = 1 surjet (gl 1 m, tric 1 m à l'end  
et rab la m gl par-dessus)

- = on RS k1, on WS p1
- = yo
- = k2 tog
- = sl 1, k1, pssso

- = 1 st r op goede kant, av op av kant
- = 1 omslag
- = 2 st r samen br
- = 1 overhaling (1 afh, 1 st r br,  
de afgeh st over de gebr st halen)