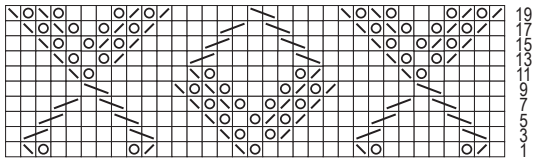


244-09_str

MUSTER I / PATTERN I / POINT I / STEKENPATROON I



Rapport 22 M / repeat 22 sts /
22 m à rép / rapport 22 st

- = 1 M re
- = 1 U
- = 1 üz Abn (1 M abh, 1 M re, und die abgeh M über die gestr M ziehen)
- = 2 M re zus-str
- = 2 M nach re kreuzen (die 2. M vor der 1. M re str, dann die 1. M re str)
- = 2 M nach li kreuzen (die 2. M hinter der 1. M re str, dann die 1. M re str)

- = 1 m à l'end
- = 1 jeté
- = 1 surjet (gl 1 m, tric 1 m à l'end et rab la m gl par-dessus)
- = 2 m à l'end ens
- = croiser 2 m vers la droite (tric la 2e m suiv en passant devant la 1re et sans la lâcher, puis tric la 1re m à l'end et lâchant les m)
- = croiser 2 m vers la gauche (passer l'aig derrière la 1re m et tric la 2e m à l'end puis la 1re m à l'end)

- = k1
- = yo
- = sl 1, k1, pss0
- = k2tog
- = cable 2 sts towards right (k the 2nd st in front of the first st, then k the first st)
- = cable 2 sts towards left (k the 2nd st behind the first st, then k the first st)

- = 1 r
- = 1 omslag
- = 1 overhaling (1 afh, 1 st r br, de afgeh st over de gebr st halen)
- = 2 st r samen br
- = 2 st naar rechts kruisen (ndl voor de 1ste st brengen, de 2de st r br, daarna 1ste st r br)
- = 2 st naar links kruisen (ndl achter 1ste st brengen en 2de st r br, daarna 1ste st r br)