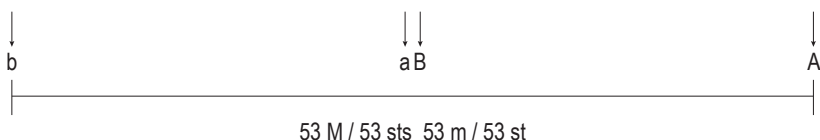
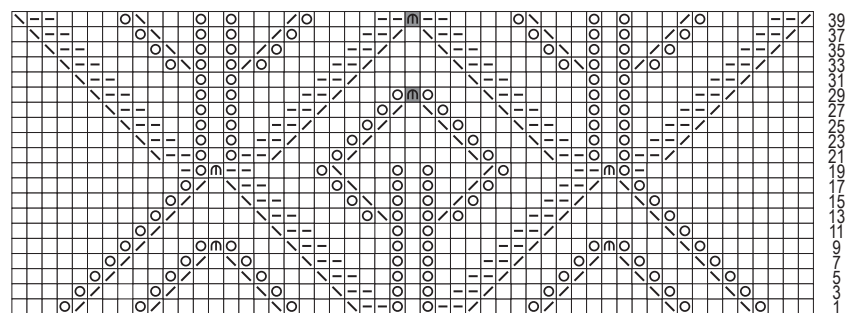


244-13_str

MUSTER III / PATTERN III / POINT III / STEKENPATROON III



- | | |
|---|--|
| □ = 1 M re | □ = k1 |
| ▢ = 1 M li | ▢ = p1 |
| ⊙ = 1 U | ⊙ = yo |
| ▣ = 2 M re zus-str | ▣ = k2tog |
| ▤ = 1 üz Abn (1 M abh, 1 M re, und die abgeh M über die gestr M ziehen) | ▤ = sl 1, k1, pss0 |
| ▥ = 2 M zus re abh, 1 M re str und die abgeh M über die gestr M ziehen | ▥ = sl 2 sts k-wise, k1, pss0 |
| ▧ = li Vorderteil: 2 M re zus-str, re Vorderteil: 1 üz Abn (1 M abh, 1 M re, und die abgeh M über die gestr M ziehen) | ▧ = left front: k2tog, right front: sl 1, k1, pss0 |
| | |
| □ = 1 m à l'end | □ = 1 r |
| ▢ = 1 m à l'env | ▢ = 1 av |
| ⊙ = 1 jeté | ⊙ = 1 omslag |
| ▣ = 2 m à l'end ens | ▣ = 2 st r samen br |
| ▤ = 1 surjet (gl 1 m, tric 1 m à l'end et rab la m gl par-dessus) | ▤ = 1 overhaling (1 afh, 1 st r br, de afgeh st over de gebr st halen) |
| ▥ = gl 2 m à l'end ens, 1 m à l'end et rab les m gl sur cette m | ▥ = 2 r st samen afh, 1 r st br, de afgeh st over de gebr st halen |
| ▧ = devant gauche: 2 m à l'end ens, devant droit: 1 surjet (gl 1 m, tric 1 m à l'end et rab la m gl par-dessus) | ▧ = linker voorpand: 2 st r samen br, rechter voorpand: 1 overhaling (1 afh, 1 st r br, de afgeh st over de gebr st halen) |