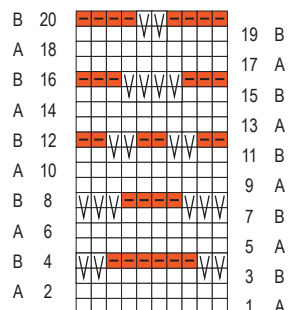


MUSTER I / PATTERN I / POINT I / STEKENPATROON I



Rapport 8 M /
repeat 8 sts /
8 m à rép /
rapport 8 st

- = 1 M Vorders re, Rücks li
- ▤ = 1 Hebe-M (Vorders: 1 M li abh mit dem Faden hinter der Arb, Rücks: 1 M li abh mit dem Faden vor der Arb)
- = Rücks re
- = RS: k1, WS: p1
- ▤ = sl 1 (RS: sl 1 p-wise with yarn at back of work, WS: sl 1 p-wise with yarn in front of work)
- = WS: k1
- = 1 m à l'end sur l'end, à l'env sur l'env
- ▤ = 1 m gl (sur l'end, gl 1 m à l'env, avec le fil derrière le trav; sur l'env, gl 1 m à l'env, avec le fil devant le trav)
- = 1 m à l'end sur l'env
- = 1 st r op goede kant, av op av kant
- ▤ = 1 hefsteek (op goede kant 1 st av afh met draad achter het werk, op av kant 1 st av afh met draad voor het werk)
- = 1 r op av kant

A = Cashmere Lace (2-fädig / two threads / deux fils / twee threads)
B = Cashmere Light