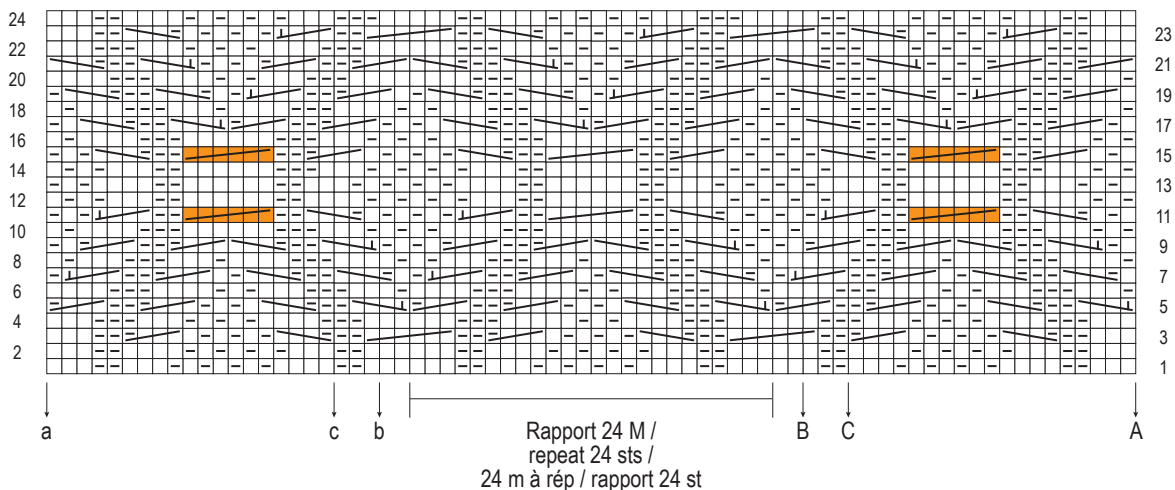


## MUSTER I / PATTERN I / POINT I / STEKENPATROON I



- |  |   |
|--|---|
| □ = 1 M Vorders re, Rückts li  | □ = RS: k1, WS: p1  |
| ▣ = 1 M Vorders li, Rückts re  | ▣ = RS: p1, WS: k1  |
| = 1 M auf 1 Hilfs-N hinter die Arb legen, die folg 3 M re, dann die M der Hilfs-N re str                       | = put 1 st on a cable needle at back of work, k the foll 3 sts, then k the st from cable needle   |
| = 1 M auf 1 Hilfs-N hinter die Arb legen, die folg 3 M re, dann die M der Hilfs-N li str                       | = put 1 st on a cable needle at back of work, k the foll 3 sts, then p the st from cable needle   |
| = 3 M auf 1 Hilfs-N vor die Arb legen, die folg M li, dann die M der Hilfs-N re str                            | = put 3 sts on a cable needle in front of work, p the foll st, then k the sts from cable needle   |
| = 3 M auf 1 Hilfs-N vor die Arb legen, die folg M re, dann die M der Hilfs-N re str                            | = put 3 sts on a cable needle in front of work, k the foll st, then k the sts from cable needle   |
| = 3 M auf 1 Hilfs-N hinter die Arb legen, die folg 3 M re, dann die M der Hilfs-N re str                       | = put 3 sts on a cable needle at back of work, k the foll 3 sts, then k the sts from cable needle |
| □ = 1 m à l'end sur l'end, à l'env sur l'env   | □ = 1 st r op goede kant, av op av kant   |
| ▣ = 1 m à l'env sur l'end, à l'end sur l'env   | ▣ = 1 st av op goede kant, r op av kant   |
| = gl 1 m sur 1 aig auxil derrière le trav, tric les 3 m suiv à l'end puis la m de l'aig auxil à l'end          | = 1 st op hulplnd achter werk, de 3 volg st r br, daarna de st van de hulplnd r br                |
| = gl 1 m sur 1 aig auxil derrière le trav, tric les 3 m suiv à l'end puis la m de l'aig auxil à l'env          | = 1 st op hulplnd achter werk, de 3 volg st r br, daarna de st van de hulplnd av br               |
| = gl 3 m sur 1 aig auxil devant le trav, tric la m suiv à l'env puis les m de l'aig auxil à l'end              | = 3 st op hulplnd voor werk, de volg st av br, daarna de st van de hulplnd r br                   |
| = gl 3 m sur 1 aig auxil devant le trav, tric la m suiv à l'end puis les m de l'aig auxil à l'end              | = 3 st op hulplnd voor werk, de volg st r br, daarna de st van de hulplnd r br                    |
| = placer 3 m sur 1 aig auxil derrière le trav, tric les 3 m suiv à l'end puis tric la m de l'aig auxil à l'end | = 3 st op hulplnd achter werk, de 3 volg st r br, daarna de st van de hulplnd r br                |