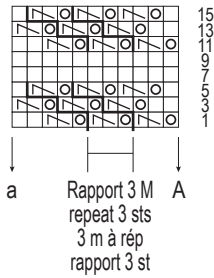
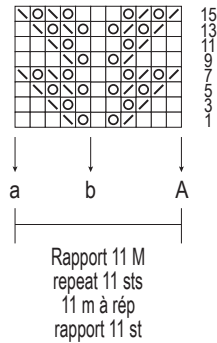


# 251-37\_str

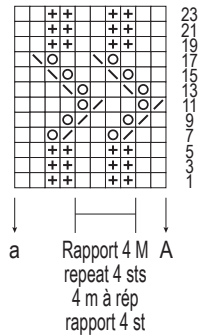
MUSTER III /  
PATTERN III /  
POINT III /  
STEKENPATROON III



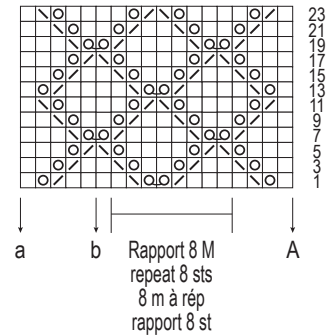
MUSTER IV /  
PATTERN IV /  
POINT IV /  
STEKENPATROON IV



MUSTER V /  
PATTERN V /  
POINT V /  
STEKENPATROON V



MUSTER VI /  
PATTERN VI /  
POINT VI /  
STEKENPATROON VI



- = 1 M re
- ⊙ = 1 U
- ▢ = 1 M abh, 2 M re str, die abgeh M über diese beiden M heben
- ▣ = 2 M re zus-str
- ▤ = 1 übz Abn (1 M abh, 1 M re, und die abgeh M über die gestr M ziehen)
- ⊕ = 1 M kraus li (Vorders und Rückrs li)
- ⊗ = 2 U, in der Rückr den 1. U re und den 2. li str

- = k1
- ⊙ = yo
- ▢ = sl1, k2, pass the slipped st over both of these sts
- ▣ = k2tog
- ▤ = sl 1, k1, pssso
- ⊕ = 1 st in garter st (RS and WS p)
- ⊗ = 2 yo, on WS: k the first yo, p the second yo

- = 1 m à l'end
- ⊙ = 1 jeté
- ▢ = gl 1 m, tric 2 m à l'end et rab la m gl par-dessus la m formée
- ▣ = 2 m à l'end ens
- ▤ = 1 surjet (gl 1 m, tric 1 m à l'end et rab la m gl par-dessus)
- ⊕ = 1 m au pt mousse (tric à l'env sur l'end et sur l'env)
- ⊗ = 2 jetés, sur l'env: tric le 1er jeté à l'end et le 2e à l'env

- = 1 r
- ⊙ = 1 omslag
- ▢ = 1 st afh, 2 r st br, de afgehaalde st over deze beide st halen
- ▣ = 2 st r samen br
- ▤ = 1 overhaling (1 st afh, 1 st r br, de afgeh st over de gebr st halen)
- ⊕ = 1 ribbel st (goede en av kant av br)
- ⊗ = 2 omslag, in de rij op av kant br r de 1ste en br av de 2de omslag