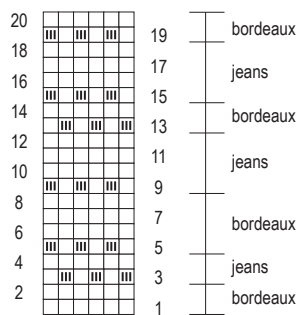


# 2516-08\_str

## MUSTER II / PATTERN II / POINT II / STEKENPATROON II



Rapport 2 M /  
repeat 2 sts /  
2 m à rép /  
rapport 2 st

- ☐ = 1 M Vorders re, Rückss li
- ▣ = 1 M li abh mit dem Faden **vor** der Arb
  
- ☐ = RS: k1, WS: p1
- ▣ = sl 1 st p-wise with yarn held **in front** of work
  
- ☐ = 1 m à l'end sur l'end, à l'env sur l'env
- ▣ = gl 1 m à l'env, fil **devant** le trav
  
- ☐ = 1 st r op goede kant, av op av kant
- ▣ = 1 st av afh met draad **voor** het werk