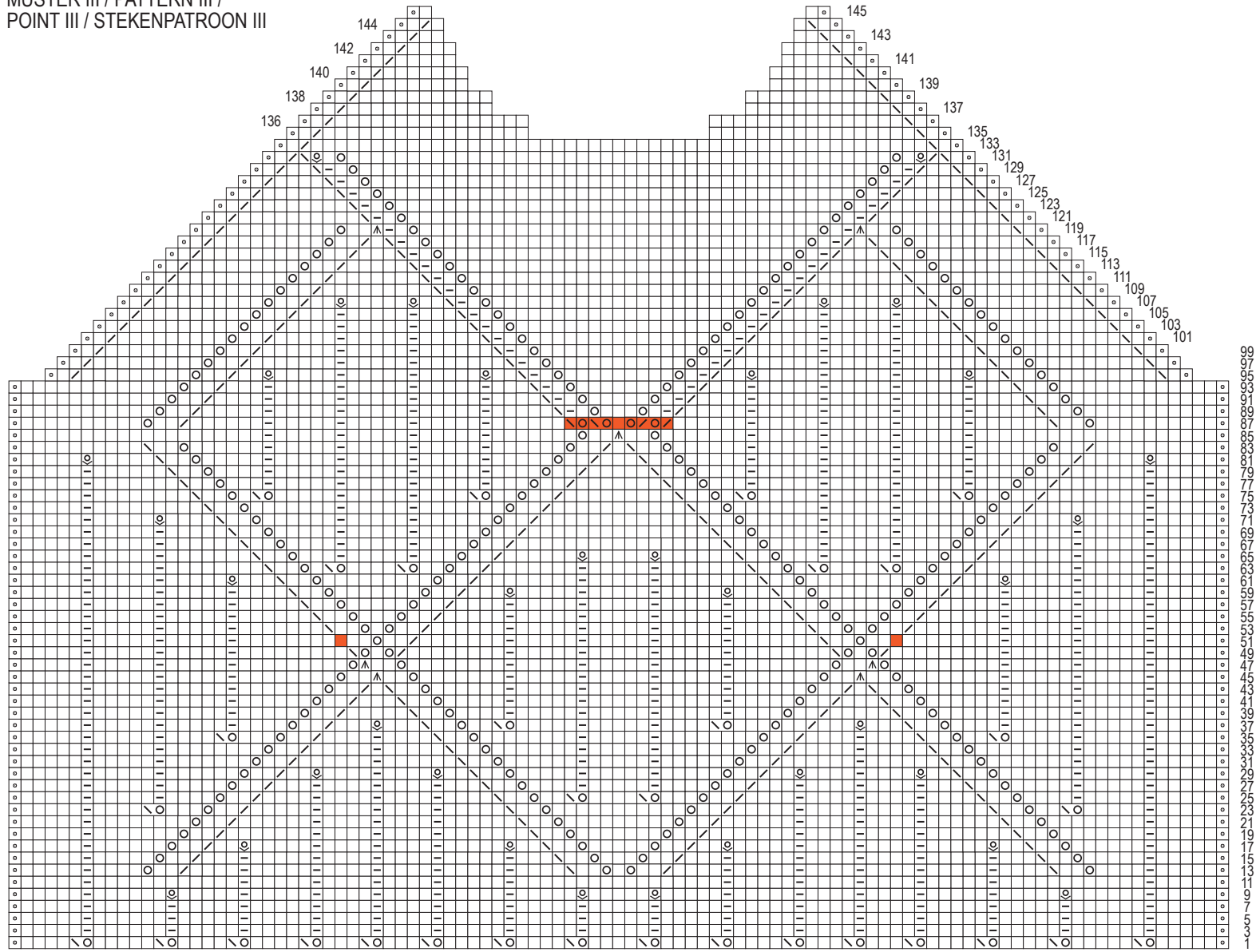


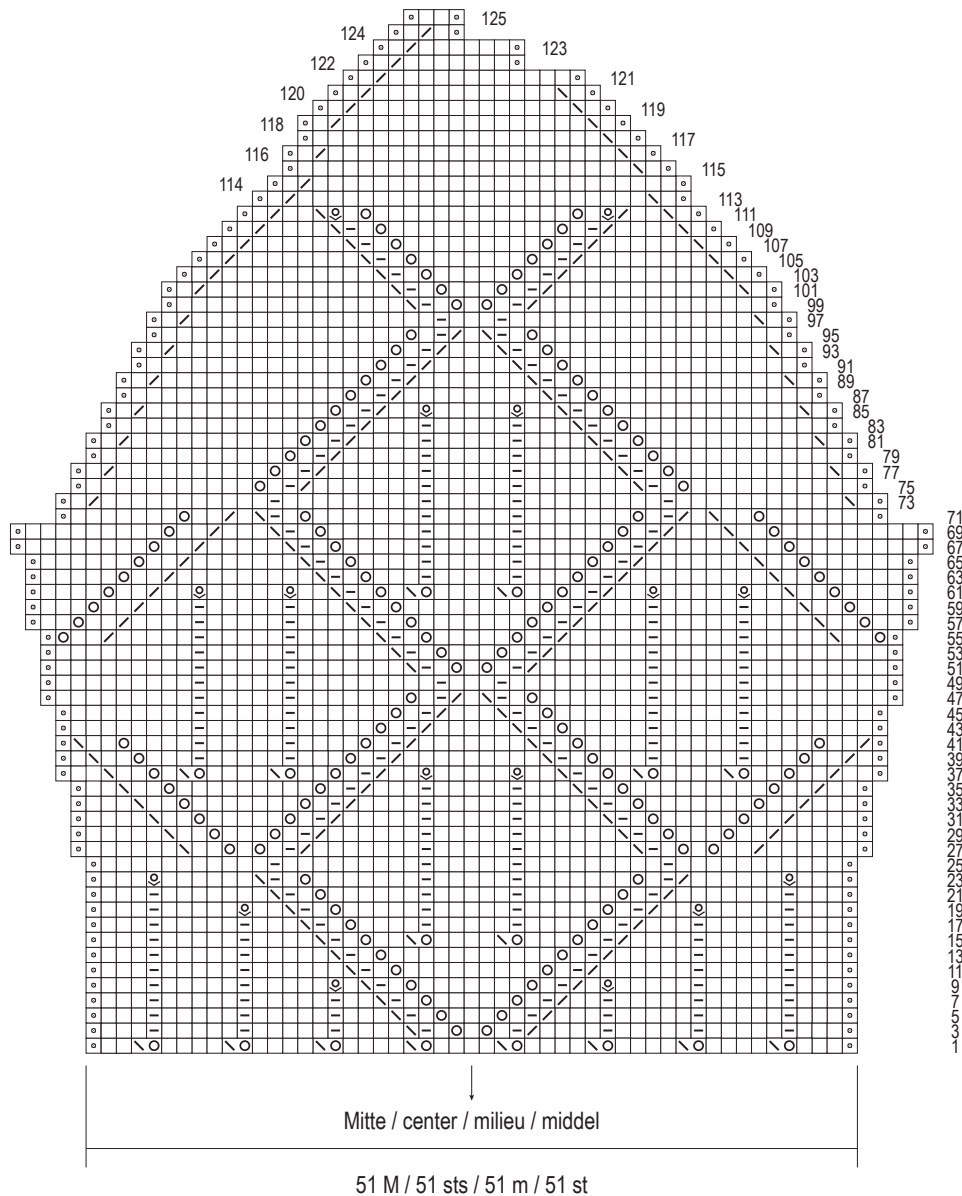
252-28_str

MUSTER III / PATTERN III /
POINT III / STEKENPATROON III



Mitte / center / milieu / middel

101 M / 101 sts / 101 m / 101 st



- | | |
|---|--|
| ◻ = 1 Rdm | ◻ = 1 edge st |
| ◻ = 1 M re | ◻ = k1 |
| ◻ = M-Stop (1 U, 1 übz Abn) | ◻ = eyelet (yo, sl1, k1, pssso) |
| ◻ = Fallmasche (Vorders re, Rückss li) | ◻ = drop stitch (RS: k, WS: p) |
| ◻ = 1 U (in der Rückr li verschr str) | ◻ = yo (on the WS row p1tbl) |
| ◻ = 1 M fallen lassen und bis zum U auflösen, gleichzeitig diese M durch einen U ersetzen | ◻ = allow 1 st to drop and unravel to the yo, at the same time replace this st with an yo |
| ◻ = 2 M re zus-str | ◻ = k2tog |
| ◻ = 1 übz Abn (1 M abh, 1 M re, und die abgeh M über die gestr M ziehen) | ◻ = sl 1, k1, pssso |
| ◻ = 1 dopp übz Abn (1 M abh, 2 M re zus-str, die abgeh M über die zus-gestr M ziehen) | ◻ = sl 1, k2 tog, pssso |
| ◻ = 1 m lis | ◻ = 1 kantst |
| ◻ = 1 m à l'end | ◻ = 1 r |
| ◻ = arrêt de maille (1 jeté, 1 surjet) | ◻ = st-stop (1 omslag, 1 overhaling) |
| ◻ = m lâchée (à l'end sur l'end, à l'env sur l'env) | ◻ = drop steek (r op goede kant, av op av kant) |
| ◻ = 1 jeté (à tric à l'env torse au rg sur l'env) | ◻ = 1 omslag (op de av kant av verdr br) |
| ◻ = lâcher 1 m et la défaire jusqu'au jeté et, en même temps, remplacer cette m par un jeté | ◻ = 1 st laten vallen en laten doorglijden tot de omslag en tegelijk deze st vervangen door een omslag |
| ◻ = 2 m à l'end ens | ◻ = 2 st r samen br |
| ◻ = 1 surjet (gl 1 m, tric 1 m à l'end et rab la m gl par-dessus) | ◻ = 1 overhaling (1 st afh, 1 st r br, de afgeh st over de gebr st halen) |
| ◻ = 1 surjet dble (gl 1 m, tric 2 m à l'end ens et rab la m gl par-dessus) | ◻ = 1 dubbele overhaling (1 st afh, 2 st r samen br, de afgeh st over de samengebr st halen) |