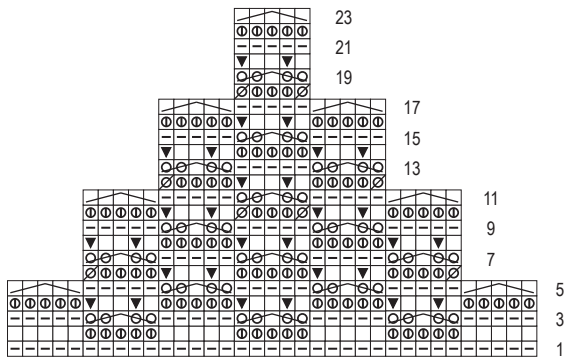


# 2537-06\_str



Rapport 10 M / 10 m à rép /  
rapport 10 st / repeat 10 sts

- = Rücks re
- ▼ = Rücks: re verschr
- ▢ = Vorders li
- ⊗ = Rücks 1 U und 1 M re
- ⊘ = Rücks 1 U und 2 M re zus-str
- = 5 M li abh, dabei den jeweils folg U fallen lassen, diese 5 M zurück auf die li N legen, 2 U, die 5 M re verschr zus-str, 2 U
- = 5 M li abh, dabei den jeweils folg U fallen lassen, diese 5 M zurück auf die li N legen und re verschr zus-str

- = à l'end sur l'env
- ▼ = à l'env: 1 m end torse
- ▢ = à l'end sur l'env
- ⊗ = à l'end 1 jeté et 1 m à l'end
- ⊘ = à l'end 1 jeté et 2 m à l'end ens
- = gl 5 m à l'env en lâchant le jeté suiv à ch fois, replacer ces 5 m sur l'aig gauche, 2 jetés, tric les 5 m à l'end ens torse, 2 jetés
- = gl 5 m à l'env en lâchant le jeté suiv à ch fois, replacer ces 5 m sur l'aig gauche et les tric à l'end ens torse

- = r op av kant
- ▼ = 1 st r gedr br
- ▢ = av op goede kant
- ⊗ = 1 omslag en 1 r st op av kant
- ⊘ = 1 omslag en 2 st r samen br op av kant
- = 5 st av afh, hierbij de volg omslag laten vallen, de 5 st terug op de linkernd nemen, 2 omslagen, de 5 st r verdr samenbr, 2 omslagen
- = 5 st av afh, hierbij de volg omslag laten vallen, de 5 st terug op de linkernd nemen, 2 en r verdr samenbr

- = WS: k1
- ▼ = WS: ktbl
- ▢ = RS: p1
- ⊗ = WS: yo, k1
- ⊘ = WS: yo, k2tog
- = sl5 purlwise allowing the yo after each st to drop, slip these 5 sts back onto the left needle, yo twice, k5tog tbl, yo twice
- = sl5 purlwise allowing the yarn over after each st to drop, slip these 5 sts back onto the left needle, k5tog tbl

- = 1 r på vrangen
- ▼ = vrangen: r dr
- ▢ = 1 vr på retten
- ⊗ = 1 slå om, 1 r på vrangen
- ⊘ = 1 slå om, 2 r sm på vrangen
- = 5 m vr løs af, idet man hver gang lader det følgende omslag falde, disse 5 m sættes tilbage på venstre p, 2 omslag, de 5 m strikkes r dr sm, 2 omslag
- = 5 vr løs af, idet man hver gang lader det følgende omslag falde, disse 5 m sættes tilbage på venstre p og strikkes r dr sm