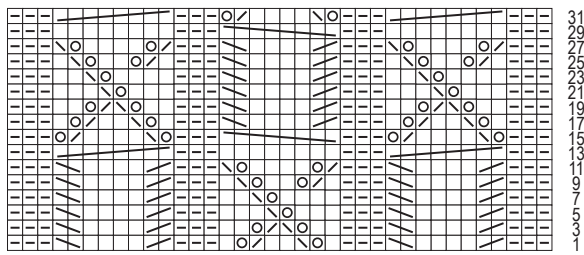


# 2538-07\_str

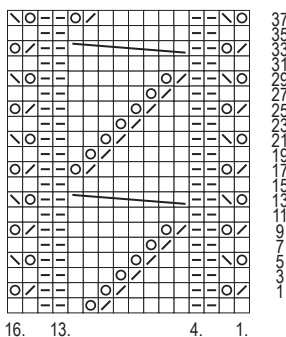
## II



Rapport 36 M / 36 m à rép / rapport 36 st / repeat 36 sts

- = 1 M re
- ▢ = 1 M li
- ⊙ = 1 U
- ⊞ = 2 M re zus-str
- ⊞ = 1 üz Abn (1 M abh, 1 M re, und die abgeh M über die gestr M ziehen)
- ⊞ = die 2. M vor der 1. M re str, dann die 1. M re str
- ⊞ = die 2. M hinter der 1. M re str, dann die 1. M re str
- ⊞ = 4 M auf 1 Hilfs-N hinter die Arb legen, die folg 4 M re, dann die M der Hilfs-N re str
- ⊞ = 4 M auf 1 Hilfs-N vor die Arb legen, die folg 4 M re, dann die M der Hilfs-N re str

## III



Rapport 16 M / 16 m à rép / rapport 16 st / repeat 16 sts

- = 1 m à l'end
- ▢ = 1 m à l'env
- ⊙ = 1 jeté
- ⊞ = 2 m à l'end ens
- ⊞ = 1 surjet (gl 1 m, tric 1 m à l'end et rab la m gl par-dessus)
- ⊞ = tric la 2e m suiv en passant devant la 1re et sans la lâcher puis tric la 1re m à l'end et lâcher les m
- ⊞ = tric la 2e m à l'end derrière la 1re m puis tric la 1re m à l'end
- ⊞ = gl 4 m sur 1 aig auxil derrière le trav, tric les 4 m suiv à l'end puis les m de l'aig auxil à l'end
- ⊞ = gl 4 m sur 1 aig auxil devant le trav, tric les 4 m suiv à l'end puis les m de l'aig auxil à l'end

- = k1
- ▢ = p1
- ⊙ = yo
- ⊞ = k2tog
- ⊞ = sl 1, k1, pss0
- ⊞ = k the 2nd st in front of the 1st, then k the first st
- ⊞ = go behind the first st and k the 2nd st, then k the first st
- ⊞ = put 4 sts on a cable needle at back of work, k4, then k the sts from the cable needle
- ⊞ = put 4 sts on a cable needle in front of work, k4, then k the sts from the cable needle

- = 1 r
- ▢ = 1 av
- ⊙ = 1 omslag
- ⊞ = 2 st r samen br
- ⊞ = 1 overhaling (1 st afh, 1 st r br, de afgeh st over de gebr st halen)
- ⊞ = ndl voor de 1ste st brengen, de 2de st r br, daarna 1ste st r br
- ⊞ = de 2de st achter de 1ste st r br, daarna 1ste st r br
- ⊞ = 4 st op hulplnd achter werk, de 4 volg st r br, daarna de st van de hulplnd r br
- ⊞ = 4 st op hulplnd voor werk, de 4 volg st r br, daarna de st van de hulplnd r br

- = 1 r
- ▢ = 1 vr
- ⊙ = 1 omslag
- ⊞ = 2 r sm
- ⊞ = 1 overtræksindtagning (1 m løs af, strik 1 r og træk den løse m over den strikkede m)
- ⊞ = 2. m strikkes r foran 1. m, så strikkes 1. m r
- ⊞ = 2. m bag 1. m strikkes r, så strikkes 1. m r
- ⊞ = sæt 4 m på 1 hj.p. bag arb, de følgende 4 m r, så strikkes m på hj.p. r
- ⊞ = sæt 4 m på 1 hj.p. foran arb, de følgende 4 m r, så strikkes m på hj.p. r