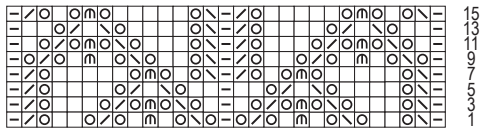


# 2539-10\_str

I



Rapport 28 M / 28 m à rép /  
repeat 28 sts / rapport 28 st

- ⊗ = 1 U
- = 1 M re
- ◻ = 1 M li
- ⊞ = 2 M re zus-str
- ⊞ = 1 übz Abn (1 M abh, 1 M re,  
und die abgeh M über die gestr M ziehen)
- ⊞ = 2 M zus re abh, 1 M re str  
und die abgeh M über die gestr M ziehen

- ⊗ = 1 jété
- = 1 m à l'end
- ◻ = 1 m à l'env
- ⊞ = 2 m à l'end ens
- ⊞ = 1 surjet (gl 1 m, tric 1 m à l'end  
et rab la m gl par-dessus)
- ⊞ = gl 2 m à l'end ens, tric 1 m à l'end  
et rab les m gl sur cette m

- ⊗ = 1 omslag
- = 1 r
- ◻ = 1 av
- ⊞ = 2 st r samen br
- ⊞ = 1 overhaling (1 st afh, 1 st r br,  
de afgeh st over de gebr st halen)
- ⊞ = 2 r st samen afh, 1 r st br,  
de afgeh st over de gebr st halen

- ⊗ = yo
- = k1
- ◻ = p1
- ⊞ = k2tog
- ⊞ = sl 1, k1, pssso
- ⊞ = sl 2 sts k-wise, k1, pssso

- ⊗ = 1 omslag
- = 1 r
- ◻ = 1 vr
- ⊞ = 2 r sm
- ⊞ = 1 overtræksindtagning (1 m løs af, strik 1 r  
og træk den løse m over den strikkede m)
- ⊞ = 2 m r løs af, 1 r og træk de løse m  
over den strikkede m