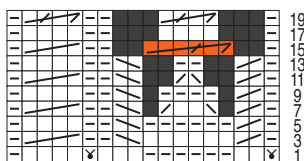


I



Rapport 18 M / 18 m à rép /
rapport 18 st / repeat 18 sts

■ = keine M (ohne Bedeutung)

□ = 1 M re

▤ = 1 M li

☒ = 1 M li verschr aufn

▥ = 2 M re zus-str

▧ = 1 übz Abn (1 M abh, 1 M re,
und die abgeh M über die gestr M ziehen)

▨ = die 2. M vor der 1. M re str, dann die 1. M re str

▩ = die 2. M hinter der 1. M re str, dann die 1. M re str

▪ = 2 M auf 1 Hilfs-N hinter die Arb legen, die folg 2 M re,
dann die M der Hilfs-N re str

▬ = 4 M auf 1 Hilfs-N hinter die Arb legen, 2 M re,
dann die M der Hilfs-N: 2x 2 M re zus-str = 4 M

▮ = 2 M auf 1 Hilfs-N hinter die Arb legen, 2 M re zus-str,
dann die M der Hilfs-N: 2 M re zus-str = 2 M

■ = ingen m (uden betydning)

□ = 1 r

▤ = 1 vr

☒ = tag p1tbl

▥ = 2 r sm

▧ = 1 overtræksindtagning (1 m løs af, strik 1 r
og træk den løse m over den strikkede m)

▨ = 2. m strikkes r foran 1. m, så strikkes 1. m r

▩ = 2. m bag 1. m strikkes r, så strikkes 1. m r

▪ = sæt 2 m på 1 hj.p. bag arb, de følgende 2 m r,
så strikkes m på hj.p. r

▬ = sæt 4 m på 1 hj.p. bag arb, 2 r, så strikkes m
på hj.p.: 2x 2 r sm = 4 m

▮ = sæt 2 m på 1 hj.p. bag arb, 2 r sm, så strikkes m på hj.p.:
2 r sm = 2 m

■ = néant (ignorer)

□ = 1 m à l'end

▤ = 1 m à l'env

☒ = 1 augm à l'env torse

▥ = 2 m à l'end ens

▧ = 1 surjet (gl 1 m, tric 1 m à l'end et rab la m gl par-dessus)

▨ = tric la 2e m suiv en passant devant la 1re et sans la lâcher
puis tric la 1re m à l'end et lâcher les m

▩ = tric la 2e m à l'end derrière la 1re m puis tric la 1re m à l'end

▪ = gl 2 m sur 1 aig auxil derrière le trav, tric les 2 m suiv
à l'end puis les m de l'aig auxil à l'end

▬ = gl 4 m sur 1 aig auxil derrière le trav, 2 m à l'end puis
les m de l'aig auxil: 2x 2 m à l'end ens = 4 m

▮ = gl 2 m sur 1 aig auxil derrière le trav, 2 m à l'env ens
puis pour les m de l'aig auxil: 2 m à l'end ens = 2 m

■ = geen st (negeren)

□ = 1 r

▤ = 1 av

☒ = 1 st av gedr meerderen

▥ = 2 st r samen br

▧ = 1 overhaling (1 st afh, 1 st r br,
de afgeh st over de gebr st halen)

▨ = ndl voor de 1ste st brengen, de 2de st r br,
daarna 1ste st r br

▩ = de 2de st achter de 1ste st r br, daarna 1ste st r br

▪ = 2 st op hulplnd achter werk, de 2 volg st r br,
daarna de st van de hulplnd r br

▬ = 4 st op hulplnd achter werk, 2 st r,
daarna de st van de hulplnd: 2x 2 st r samen br = 4 st

▮ = 2 st op hulplnd achter werk, 2 st r samen br,
daarna de st van de hulplnd: 2 st r samen br = 2 st

■ = no st (ignore)

□ = k1

▤ = p1

☒ = M1R

▥ = k2tog

▧ = sl 1, k1, pssso

▨ = k the 2nd st in front of the 1st, then k the first st

▩ = go behind the first st and k the 2nd st, then k the first st

▪ = put 2 sts on a cable needle at back of work, k2,
then k the sts from the cable needle

▬ = put 4 sts on a cable needle at back of work, k2,
then the sts from the cable needle: 2x k2tog = 4 sts

▮ = put 2 sts on a cable needle at back of work, k2 tog,
then work the sts from cable needle: k2 tog = 2 sts