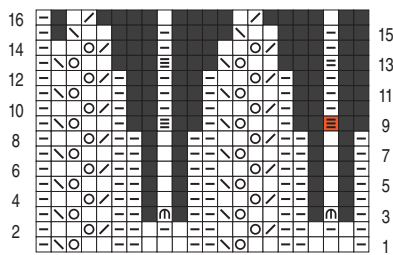


2543-02_str

II



Rapport 11 M /
11 m à rép /
rapport 11 st /
repeat 11 sts

- = keine M (ohne Bedeutung)
- = 1 M Vorders re, Rücksl
- ▣ = 1 M Vorders li, Rücksr
- ⊙ = 1 U
- ⊠ = Vorders: 1 übz Abn (1 M abh, 1 M re, und die abgeh M über die gestr M ziehen)
- ⊡ = Rücksl: 2 M li zus-str
- ⊞ = 2 M zus re abh, 1 M re str und die abgeh M über die gestr M ziehen
- ⊞ = 2 M li zus-str
- ⊞ = 3 M li zus-str

- = néant (ignorer)
- = 1 m à l'end sur l'end, à l'env sur l'env
- ▣ = 1 m à l'env sur l'end, à l'end sur l'env
- ⊙ = 1 jeté
- ⊠ = sur l'end: 1 surjet (gl 1 m, tric 1 m à l'end et rab la m gl par-dessus)
- ⊡ = sur l'env: 2 m à l'env ens
- ⊞ = gl 2 m à l'end ens, tric 1 m à l'end et rab les m gl sur cette m
- ⊞ = 2 m à l'env ens
- ⊞ = 3 m à l'env ens

- = geen st (negeren)
- = 1 st r op goede kant, av op av kant
- ▣ = 1 st av op goede kant, r op av kant
- ⊙ = 1 omslag
- ⊠ = op goede kant: 1 overhaling (1 st afh, 1 st r br, de afgeh st over de gebr st halen)
- ⊡ = op av kant: 2 st av samen br
- ⊞ = 2 r st samen afh, 1 r st br, de afgeh st over de gebr st halen
- ⊞ = 2 st av samen br
- ⊞ = 3 st av samen br

- = no st (ignore)
- = RS: k1, WS: p1
- ▣ = RS: p1, WS: k1
- ⊙ = yo
- ⊠ = RS: sl 1, k1, pssso
- ⊡ = WS: p2 tog
- ⊞ = sl2tog,, knitwise, k1, pssso
- ⊞ = p2tog
- ⊞ = p3tog

- = ingen m (uden betydning)
- = r på r-siden, vr på vr-siden (glat)
- ▣ = vr på r-siden, r på vr-siden (omvendt glat)
- ⊙ = 1 omslag
- ⊠ = retten: 1 overtræksindtagning (1 r løs af, strik 1 r og træk den løse m over den strikkede m)
- ⊡ = vrangen: 2 vr sm
- ⊞ = 2 m r løs af, 1 r og træk de løse m over den strikkede m
- ⊞ = 2 vr sm
- ⊞ = 3 vr sm