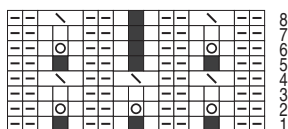


# 2570-03\_str

I



Rapport 14 M / 14 m à rép /  
rapport 14 st / repeat 14 sts

- = keine M (ohne Bedeutung)
- = 1 M re
- ▣ = 1 M li
- ⊙ = 1 U
- ⊞ = 1 übz Abn (1 M abh, 2 M re,  
und die abgeh M über die gestr M ziehen)

- = néant (ignorer)
- = 1 m à l'end
- ▣ = 1 m à l'env
- ⊙ = 1 jeté
- ⊞ = 1 surjet (gl 1 m, tric 2 m à l'end  
et rab la m gl par-dessus)

- = geen st (negeren)
- = 1 r
- ▣ = 1 av
- ⊙ = 1 omslag
- ⊞ = 1 overhaling (1 st afh, 2 st r br,  
de afgeh st over de gebr st halen)

- = no st (ignore)
- = k1
- ▣ = p1
- ⊙ = yo
- ⊞ = sl 1, k2, pss0

- = ingen m (uden betydning)
- = 1 r
- ▣ = 1 vr
- ⊙ = slå om
- ⊞ = 1 oti (1 r løs af, 2 r, træk den løse m  
over den netop strikkede)