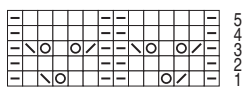


# 2570-04\_str

I



Rapport 14 M / 14 m à rép /  
rapport 14 st / repeat 14 sts

- = 1 M re
- = 1 M li
- = 1 U
- = 2 M re zus-str
- = 1 übz Abn (1 M abh, 1 M re,  
und die abgeh M über die gestr M ziehen)

- = 1 m à l'end
- = 1 m à l'env
- = 1 jeté
- = 2 m à l'end ens
- = 1 surjet (gl 1 m, tric 1 m à l'end  
et rab la m gl par-dessus)

- = 1 r
- = 1 av
- = 1 omslag
- = 2 st r samen br
- = 1 overhaling (1 st afh, 1 st r br,  
de afgeh st over de gebr st halen)

- = k1
- = p1
- = yo
- = k2tog
- = sl 1, k1, pss0

- = 1 r
- = 1 vr
- = slå om
- = 2 r sm
- = 1 oti (1 r løs af, 1 r, træk den løse m  
over den netop strikkede)