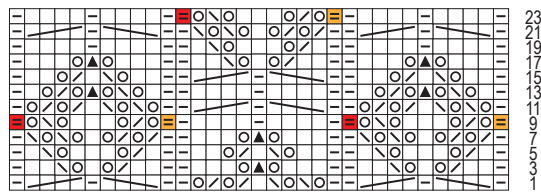


265-62_str

II



Rapport 22 M / 22 m à rép /
rapport 22 st / repeat 22 sts

- | | |
|---|--|
| <ul style="list-style-type: none"> □ = 1 M re ▢ = 1 M li ⊙ = 1 U ▣ = 2 M li zus-str ■ = 2 M li verschr zus-str ▲ = 3 M re zus-str ▤ = 2 M re zus-str ▥ = 1 üz Abn (1 M abh, 1 M re,
und die abgeh M über die gestr M ziehen) ▧ = 2 M auf 1 Hilfs-N vor die Arb legen, die folg 2 M re,
dann die M der Hilfs-N re str ▨ = 2 M auf 1 Hilfs-N hinter die Arb legen, die folg 2 M re,
dann die M der Hilfs-N re str
 □ = 1 m à l'end ▢ = 1 m à l'env ⊙ = 1 jeté ▣ = 2 m à l'env ens ■ = 2 m à l'env ens torses ▲ = 3 m à l'end ens ▤ = 2 m à l'end ens ▥ = 1 surjet (gl 1 m, tric 1 m à l'end
et rab la m gl par-dessus) ▧ = gl 2 m sur 1 aig auxil devant le trav, tric les 2 m suiv
à l'end puis les m de l'aig auxil à l'end ▨ = gl 2 m sur 1 aig auxil derrière le trav, tric les 2 m suiv
à l'end puis les m de l'aig auxil à l'end
 □ = k1 ▢ = p1 ⊙ = yo ▣ = p2tog ■ = p2 tog tbl ▲ = k3tog ▤ = k2tog ▥ = sl 1, k1, pss0 ▧ = put 2 sts on a cable needle in front of work, k2,
then k the sts from the cable needle ▨ = put 2 sts on a cable needle at back of work, k2,
then k the sts from the cable needle | <ul style="list-style-type: none"> □ = 1 r ▢ = 1 av ⊙ = 1 omslag ▣ = 2 st av samen br ■ = 2 st av gedr samen br ▲ = 3 st r samen br ▤ = 2 st r samen br ▥ = 1 overhaling (1 st afh, 1 st r br,
de afgeh st over de gebr st halen) ▧ = 2 st op hulplnd voor werk, de 2 volg st r br,
daarna de st van de hulplnd r br ▨ = 2 st op hulplnd achter werk, de 2 volg st r br,
daarna de st van de hulplnd r br
 □ = 1 r ▢ = 1 vr ⊙ = 1 omslag ▣ = 2 vr sm ■ = 2 vr dr sm ▲ = 3 r sm ▤ = 2 r sm ▥ = 1 overtræksindtagning (1 m løs af, 1 r og
træk den løse m over den strikkede m) ▧ = sæt 2 m på 1 hj.p. foran arb, de følgende 2 m r,
så strikkes m på hj.p. r ▨ = sæt 2 m på 1 hj.p. bag arb, de følgende 2 m r,
så strikkes m på hj.p. r |
|---|--|