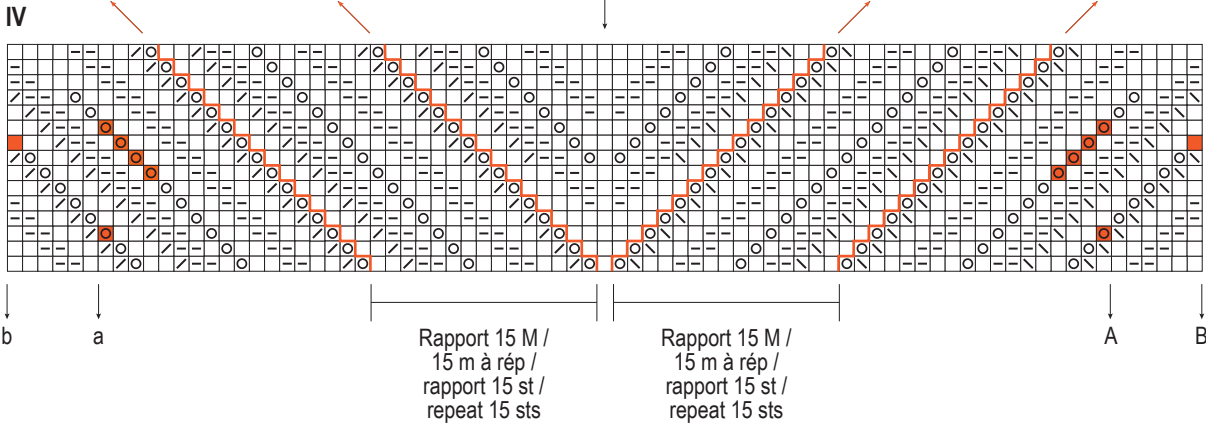
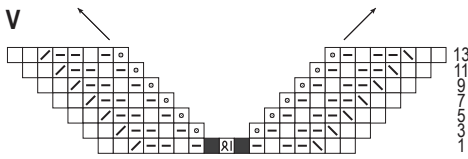


267-25_str

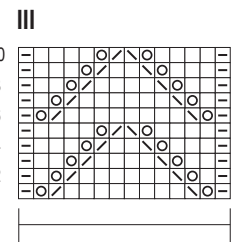
Mittel-M / milieu-m / middel-st / center-st



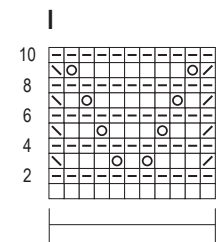
29
27
25
23
21
19
17
15
13
11
9
7
5
3
1



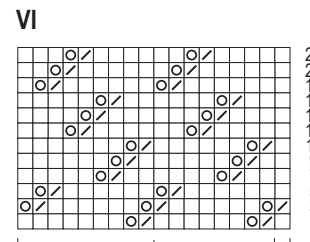
13
11
9
7
5
3
1



Rapport 14 M /
14 m à rép /
rapport 14 st /
repeat 14 sts



Rapport 11 M /
11 m à rép /
rapport 11 st /
repeat 11 sts



Rapport 8 M / A
8 m à rép /
rapport 8 st /
repeat 8 sts

23
21
19
17
15
13
11
9
7
5
3
1

- = keine M (ohne Bedeutung)
- ◻ = 1 M Vorders re, Rückts li
- ◻ = 1 M Vorders li, Rückts re
- ⊗ = 1 U
- ⊗ = Vorders: 2 M re zus-str, Rückts: 2 M li zus-str
- ⊗ = Vorders: 1 übz Abn (1 M abh, 1 M re str und die abgeh M über die gestr M ziehen), Rückts: 2 M li verschr zus-str
- ⊗ = aus 1 M 1 M re, 1 M re verschr herausstr
- ◻ = 1 Rdm (Vorders re, Rückts li)
- ◻ = 1 M Vorders re, Rückts li (nur S-M)

- = néant (ignorer)
- ◻ = 1 m à l'end sur l'end, à l'env sur l'env
- ◻ = 1 m à l'env sur l'end, à l'end sur l'env
- ⊗ = 1 jeté
- ⊗ = sur l'end: 2 m à l'end ens, sur l'env: 2 m à l'env ens
- ⊗ = sur l'end: 1 surjet (gl 1m, tric 1 m à l'end et rab la m gl par-dessus), sur l'env: 2 m à l'env ens torses
- ⊗ = tric 1 m à l'end, 1 m end torse dans 1 m
- ◻ = 1 m lis (à l'end sur l'end, à l'env sur l'env)
- ◻ = 1 m à l'end sur l'end, à l'env sur l'env (seulement S-M)

- = geen st (negeren)
- ◻ = 1 st r op goede kant, av op av kant
- ◻ = 1 st av op goede kant, r op av kant
- ⊗ = 1 omslag
- ⊗ = Op goede kant: 2 st r samen br, op av kant: 2 st av samen br
- ⊗ = Op goede kant: 1 overhaling (1 afh, 1 st r br, de afgeh st over de gebr st halen), op av kant: 2 st av gedr samen br
- ⊗ = uit 1 st 1 r, 1 st r gedr br
- ◻ = 1 kant st (r op goede kant, av op av kant)
- ◻ = 1 st r op goede kant, av op av kant (alleen S-M)

- = no st (ignore)
- ◻ = RS: k1, WS: p1
- ◻ = RS: p1, WS: k1
- ⊗ = yo
- ⊗ = RS: k2 tog, WS: p2 tog
- ⊗ = RS: sl1, k1, pss0; WS: p2 tog tbl
- ⊗ = make k1, 1 st twisted k-wise from 1 st
- ◻ = 1 edge st (RS: k, WS: p)
- ◻ = RS: k1, WS: p1 (only for S-M)

- = ingen m (uden betydning)
- ◻ = 1 r på retten, 1 vr på vrangen
- ◻ = 1 vr på retten, 1 r på vrangen
- ⊗ = 1 omslag
- ⊗ = retten: 2 r sm. Vrangen: 2 vr sm
- ⊗ = retten: 1 overtræksindtagning (1 m løs af, 1 r og træk den løse m over den strikkede m). Vrangen: 2 vr dr sm
- ⊗ = af 1 m strikkes 1 r, 1 r dr
- ◻ = 1 kantm (retten r, vrangen vr)
- ◻ = 1 r på retten, 1 vr på vrangen (kun S-M)