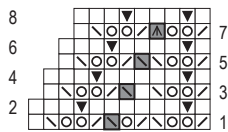
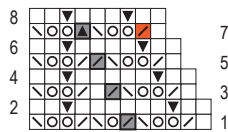


IIIa



III



- = 1 M Vorders re, Rücksl
- ▼ = Rücksl versch
- ⊙ = 1 U
- ⊘ = 2 M re zus-str
- ⊞ = 1 üz Abn (1 M abh, 1 M re, und die abgeh M über die gestr M ziehen)
- ▲ = 3 M re zus-str
- ⊞ = 1 dopp üz Abn (1 M abh, 2 M re zus-str, die abgeh M über die zus-gestr M ziehen)

- = 1 m à l'end sur l'end, à l'env sur l'env
- ▼ = env torse sur l'end
- ⊙ = 1 jeté
- ⊘ = 2 m à l'end ens
- ⊞ = 1 surjet (gl 1 m, tric 1 m à l'end et rab la m gl par-dessus)
- ▲ = 3 m à l'end ens
- ⊞ = 1 surjet dble (gl 1 m, tric 2 m à l'end ens et rab la m gl par-dessus)

- = 1 st r op goede kant, av op av kant
- ▼ = op av kant r gedr br
- ⊙ = 1 omslag
- ⊘ = 2 st r samen br
- ⊞ = 1 overhaling (1 st afh, 1 st r br, de afgeh st over de gebr st halen)
- ▲ = 3 st r samen br
- ⊞ = 1 dubbele overhaling (1 st afh, 2 st r samen br, de afgeh st over de samengebr st halen)

- = RS: k1, WS: p1
- ▼ = WS: ktbl
- ⊙ = yo
- ⊘ = k2tog
- ⊞ = sl 1, k1, pss0
- ▲ = k3tog
- ⊞ = sl 1, k2 tog, pss0

- = 1 r på retten, 1 vr på vrangen
- ▼ = vrangen r dr
- ⊙ = 1 omslag
- ⊘ = 2 r sm
- ⊞ = 1 overtræksindtagning (1 m løs af, 1 r og træk den løse m over den strikkede m)
- ▲ = 3 r sm
- ⊞ = 1 dobbelt overtræksindtagning (1 m løs af, 2 r sm og træk den løse m over den sm-strikkede m)