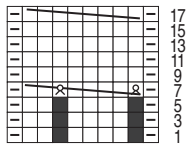
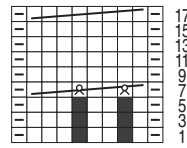


III



8 M zu Beginn /
8 m au début /
8 sts beginning /
8 st begin

IV



8 M zu Beginn /
8 m au début /
8 sts beginning /
8 st begin

- = no st (ignore)
- = k1
- ◻ = p1

- = put 3 sts on a cable needle in front of work, k1, M1L, k2, then work sts from cable needle: M1L, k3 = 8 sts
- = put 4 sts on a cable needle in front of work, k4, then k the sts from the cable needle
- = put 3 sts on a cable needle at back of your work, M1L, k3, then work sts from cable needle: k1, M1L, k2 = 8 sts
- = put 4 sts on a cable needle at back of work, k4, then k the sts from the cable needle

- = ingen m (uden betydning)
- = 1 r
- ◻ = 1 vr

- = sæt 3 m på 1 hj.p. foran arb, 1 r, 1 udt, 2 r, så strikkes m på hj.p.: 1 udt, 3 r = 8 m
- = sæt de næste 4 m på en hjælpe-p bag arb, 4 r, strik m på hjælpe-p r
- = sæt de næste 3 m på hjælpepind bag arb, 1 udt, 3 r, strik m på hjælpepind således: 1 r, 1 udt, 2 r = 8 m
- = sæt de næste 4 m på hjælpe-p bag arb, 4 r, strik m på hjælpe-r r

- = keine M (ohne Bedeutung)
- = 1 M re
- ◻ = 1 M li

- = 3 M auf 1 Hilfs-N vor die Arb legen, 1 M re, 1 M re aufn, 2 M re, dann die M der Hilfs-N: 1 M re aufn, 3 M re = 8 M
- = 4 M auf 1 Hilfs-N vor die Arb legen, die folg 4 M re, dann die M der Hilfs-N re str
- = 3 M auf 1 Hilfs-N hinter die Arb legen, 1 M aufn, 3 M re, dann die M der Hilfs-N: 1 M re, 1 M aufn, 2 M re = 8 M
- = 4 M auf 1 Hilfs-N hinter die Arb legen, die folg 4 M re, dann die M der Hilfs-N re str

- = néant (ignorer)
- = 1 m à l'end
- ◻ = 1 m à l'env

- = placer 3 m sur 1 aig auxil devant le trav, 1 m à l'end, 1 augm à l'end, 2 m à l'end puis les m de l'aig auxil: 1 augm à l'end, 3 m à l'end = 8 m
- = gl 4 m sur 1 aig auxil devant le trav, tric les 4 m suiv à l'end puis les m de l'aig auxil à l'end
- = gl 3 m sur 1 aig auxil derrière le trav, augm 1 m, 3 m à l'end puis pour les m de l'aig auxil: 1 m à l'end, augm 1 m, 2 m à l'end = 8 m
- = gl 4 m sur 1 aig auxil derrière le trav, tric les 4 m suiv à l'end puis les m de l'aig auxil à l'end

- = geen st (negeren)
- = 1 r
- ◻ = 1 av

- = 3 st op hulplnd voor werk, 1 r, 1 st r meerderen, 2 r, daarna de st van de hulplnd: 1 st r meerderen, 3 r = 8 st
- = 4 st op hulplnd voor werk, de 4 volg st r br, daarna de st van de hulplnd r br
- = 3 st op hulplnd achter werk, 1 st meerderen, 3 r, daarna de st van de hulplnd: 1 r, 1 st meerderen, 2 r = 8 st
- = 4 st op hulplnd achter werk, de4 volg st r br, daarna de st van de hulplnd r br