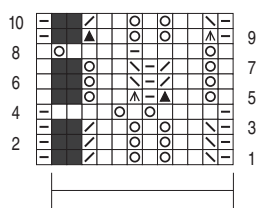


II



Rapport 10 M /
10 m à rép /
rapport 10 st /
repeat 10 sts

- = keine M (ohne Bedeutung)
- = 1 M Vorders re, Rücksl
- ▤ = 1 M Vorders li, Rücksl
- ⊙ = 1 U
- ▧ = Vorders: 2 M re zus-str, Rücksl: 2 M li zus-str
- ▨ = Vorders: 1 übz Abn (1 M abh, 1 M re str und die abgeh M über die gestr M ziehen), Rücksl: 2 M li verschr zus-str
- ▲ = 3 M re zus-str
- ▩ = 1 dopp übz Abn (1 M abh, 2 M re zus-str, die abgeh M über die zus-gestr M ziehen)

- = néant (ignorer)
- = 1 m à l'end sur l'end, à l'env sur l'env
- ▤ = 1 m à l'env sur l'end, à l'end sur l'env
- ⊙ = 1 jeté
- ▧ = sur l'end: 2 m à l'end ens, sur l'env: 2 m à l'env ens
- ▨ = sur l'end: 1 surjet (gl 1m, tric 1 m à l'end et rab la m gl par-dessus), sur l'env: 2 m à l'env ens torses
- ▲ = 3 m à l'end ens
- ▩ = 1 surjet dble (gl 1 m, tric 2 m à l'end ens et rab la m gl par-dessus)

- = geen st (negeren)
- = 1 st r op goede kant, av op av kant
- ▤ = 1 st av op goede kant, r op av kant
- ⊙ = 1 omslag
- ▧ = Op goede kant: 2 st r samen br, op av kant: 2 st av samen br
- ▨ = Op goede kant: 1 overhaling (1 afh, 1 st r br, de afgeh st over de gebr st halen), op av kant: 2 st av gedr samen br
- ▲ = 3 st r samen br
- ▩ = 1 dubbele overhaling (1 st afh, 2 st r samen br, de afgeh st over de samengebr st halen)

- = no st (ignore)
- = RS: k1, WS: p1
- ▤ = RS: p1, WS: k1
- ⊙ = yo
- ▧ = RS: k2 tog, WS: p2 tog
- ▨ = RS: sl1, k1, pssso; WS: p2 tog tbl
- ▲ = k3tog
- ▩ = sl 1, k2 tog, pssso

- = ingen m (uden betydning)
- = r på r-side, vr på vr-side
- ▤ = omvendt glat: vr på r-side, r på vr-side
- ⊙ = slå om
- ▧ = r-side: 2 r sm, vr-side: 2 vr sm
- ▨ = r-side: oti (1 r løs af, strik 1 r og træk den løse m over den strikkede m). vr-side: 2 vr dr sm
- ▲ = 3 r sm
- ▩ = 1 db-oti (1 r løs af, 2 r sm, og træk den løse m over den sm-strikkede m)