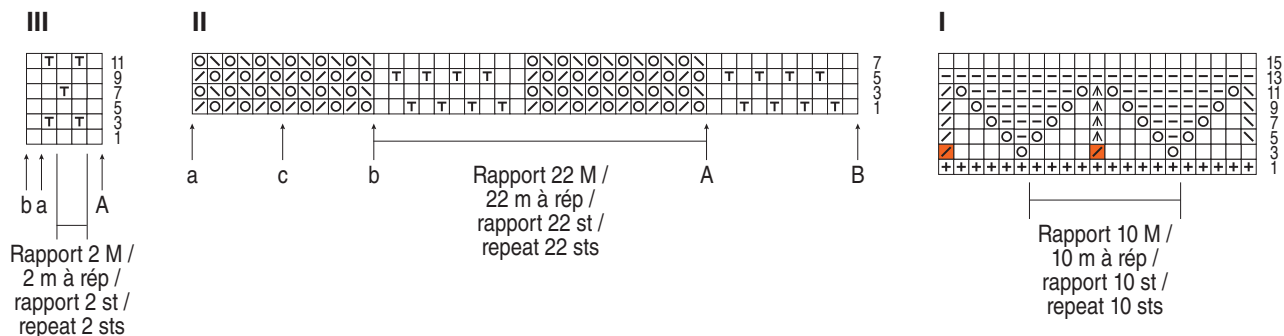


276-23_str



- | | |
|--|--|
| □ = 1 M re | □ = 1 m à l'end |
| ▢ = 1 M li | ▢ = 1 m à l'env |
| ⊙ = 1 U | ⊙ = 1 jeté |
| ▣ = 2 M re zus-str | ▣ = 2 m à l'end ens |
| ▤ = 1 üz Abn (1 M abh, 1 M re, und die abgeh M über die gestr M ziehen) | ▤ = 1 surjet (gl 1 m, tric 1 m à l'end et rab la m gl par-dessus) |
| ▥ = 1 dopp üz Abn (1 M abh, 2 M re zus-str, die abgeh M über die zus-gestr M ziehen) | ▥ = 1 surjet dble (gl 1 m, tric 2 m à l'end ens et rab la m gl par-dessus) |
| ⊕ = 1 M kraus li (Vorders und Rückts li) | ⊕ = 1 m au pt mousse (tric à l'env sur l'end et sur l'env) |
| ⊖ = 1 M li, dabei 1 R tiefer einstechen | ⊖ = 1 m à l'env, en piquant 1 rg plus bas |

- = 1 r
- ▢ = 1 av
- ⊙ = 1 omslag
- ▣ = 2 st r samen br
- ▤ = 1 overhaling (1 st afh, 1 st r br, de afgeh st over de gebr st halen)
- ▥ = 1 dubbele overhaling (1 st afh, 2 st r samen br, de afgeh st over de samengebr st halen)
- ⊕ = 1 ribbel st (goede en av kant av br)
- ⊖ = 1 av, 1 rij dieper insteken

- = k1
- ▢ = p1
- ⊙ = yo
- ▣ = k2tog
- ▤ = sl 1, k1, pss0
- ▥ = sl 1, k2 tog, pss0
- ⊕ = 1 st in garter st (RS and WS p)
- ⊖ = p1 thereby insert needle 1 row lower

- = 1 r
- ▢ = 1 vr
- ⊙ = slå om
- ▣ = 2 r sm
- ▤ = 1 oti: 1 r løs af, 1 r, træk den løse m over den netop strikkede
- ▥ = 1 db-oti (1 r løs af, 2 r sm, og træk den løse m over den sm-strikkede m)
- ⊕ = 1 omv r-rille (vr på r-side og vr på vr-side)
- ⊖ = 1 vr i m under p