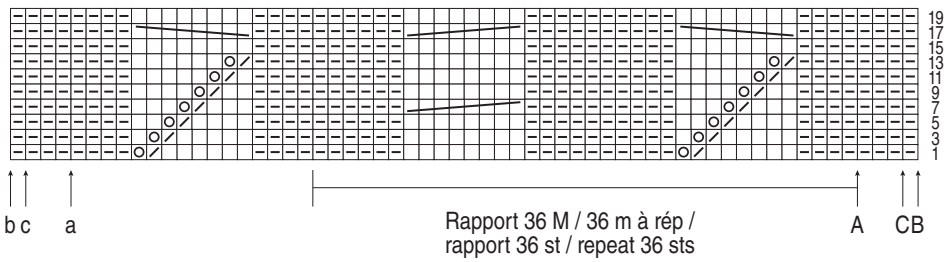
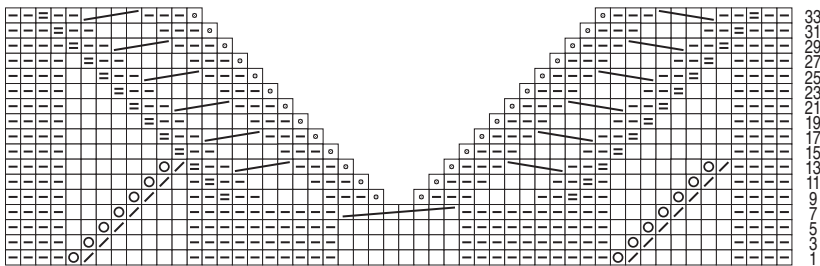


276-28_str

II



IV



□ = 1 M re

▢ = 1 M li

⊙ = 1 U

▣ = 2 M re zus-str

▤ = 2 M li zus-str

⊠ = 1 Rdm

▨ = 2 M auf 1 Hilfs-N hinter die Arb legen, die folg 2 M re, dann die M der Hilfs-N re str

▩ = 2 M auf 1 Hilfs-N vor die Arb legen, die folg 2 M re, dann die M der Hilfs-N re str

▧ = 4 M auf 1 Hilfs-N hinter die Arb legen, die folg 4 M re, dann die M der Hilfs-N re str

▦ = 4 M auf 1 Hilfs-N vor die Arb legen, die folg 4 M re, dann die M der Hilfs-N re str

□ = 1 r

▢ = 1 av

⊙ = 1 omslag

▣ = 2 st r samen br

▤ = 2 st av samen br

⊠ = 1 kantst

▨ = 2 st op hulplnd achter werk, de 2 volg st r br, daarna de st van de hulplnd r br

▩ = 2 st op hulplnd voor werk, de 2 volg st r br, daarna de st van de hulplnd r br

▧ = 4 st op hulplnd achter werk, de 4 volg st r br, daarna de st van de hulplnd r br

▦ = 4 st op hulplnd voor werk, de 4 volg st r br, daarna de st van de hulplnd r br

□ = 1 m à l'end

▢ = 1 m à l'env

⊙ = 1 jeté

▣ = 2 m à l'end ens

▤ = 2 m à l'env ens

⊠ = 1 m lis

▨ = gl 2 m sur 1 aig auxil derrière le trav, tric les 2 m suiv à l'end puis les m de l'aig auxil à l'end

▩ = gl 2 m sur 1 aig auxil devant le trav, tric les 2 m suiv à l'end puis les m de l'aig auxil à l'end

▧ = gl 4 m sur 1 aig auxil derrière le trav, tric les 4 m suiv à l'end puis les m de l'aig auxil à l'end

▦ = gl 4 m sur 1 aig auxil devant le trav, tric les 4 m suiv à l'end puis les m de l'aig auxil à l'end