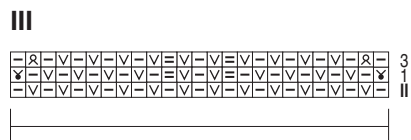
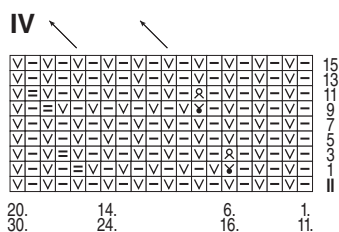
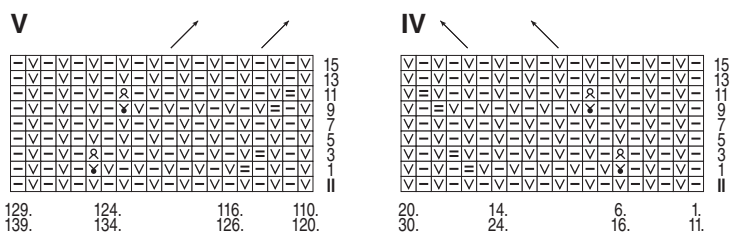


276-68_str



Rapport 25 M / 25 m à rép /
rapport 25 st / repeat 25 sts

- ☑ = 1 Patent-M (1 M re, dabei 1 R tiefer einstechen)
- ☐ = 1 M li
- ☒ = 1 M li verschr aufn
- ☓ = 1 M re verschr aufn
- ☒ = 2 M li zus-str

- ☑ = 1 m de côte anglaise (1 m à l'end en piquant 1 rg plus bas)
- ☐ = 1 m à l'env
- ☒ = 1 augm à l'env torse
- ☓ = 1 augm à l'end torse
- ☒ = 2 m à l'env ens

- ☑ = 1 patentst (1 r, 1 rij dieper insteken)
- ☐ = 1 av
- ☒ = 1 st av gedr meerderen
- ☓ = 1 st r gedr meerderen
- ☒ = 2 st av samen br

- ☑ = 1 brioche rib st (= k1 below)
- ☐ = p1
- ☒ = M1P
- ☓ = M1L
- ☒ = p2tog

- ☑ = patent-m (1 r i m under p)
- ☐ = 1 vr
- ☒ = 1 vr dr op
- ☓ = 1 r dr op
- ☒ = 2 vr sm