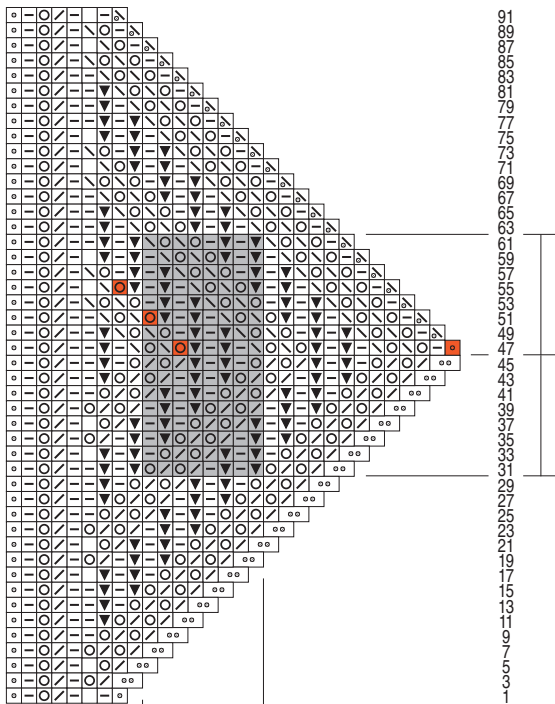


I



Rapport 8 M /  
8 m à rép /  
rapport 8 st /  
repeat 8 sts

Rapport 16 R /  
16 rg à rép /  
rapport 16 rij /  
repeat 16 rows

Rapport 16 R /  
16 rg à rép /  
rapport 16 rij /  
repeat 16 rows

- ☐ = 1 M re
- ☐ = 1 M li
- ⊙ = 1 U
- ☑ = 2 M re zus-str
- ☒ = 1 übz Abn (1 M abh, 1 M re, und die abgeh M über die gestr M ziehen)
- ▼ = Vorders re verschr, Rückss li verschr
- ⊖ = 1 Rdm
- ⊖⊖ = aus der Rdm 1 M re und 1 M re verschr herausstr
- ☒ = die Rdm mit der folg M re übz zus-str (1 Rdm abh, 1 M re und die abgeh Rdm über die gestr M ziehen)
  
- ☐ = 1 m à l'end
- ☐ = 1 m à l'env
- ⊙ = 1 jeté
- ☑ = 2 m à l'end ens
- ☒ = 1 surjet (gl 1 m, tric 1 m à l'end et rab la m gl par-dessus)
- ▼ = tric 1 m end torse sur l'end, env torse sur l'env
- ⊖ = 1 m lis
- ⊖⊖ = dans la m lis, tric 1 m à l'end et 1 m à l'end torse
- ☒ = avec la m lis et la m suiv, tric 1 surjet (gl la m lis, tric 1 m à l'end et rab la m gl par-dessus)
  
- ☐ = 1 r
- ☐ = 1 av
- ⊙ = 1 omslag
- ☑ = 2 st r samen br
- ☒ = 1 overhaling (1 st afh, 1 st r br, de afgeh st over de gebr st halen)
- ▼ = op goede kant 1 r st gedr br, op av kant av gedr br
- ⊖ = 1 kantst
- ⊖⊖ = uit de kst 1 r st en 1 r st verdr br
- ☒ = de kst met de volg st een r overhaling br (1 kst afh, 1 r st br en de afgehaalde kst over de gebreide st halen)
  
- ☐ = k1
- ☐ = p1
- ⊙ = yo
- ☑ = k2tog
- ☒ = sl 1, k1, pssso
- ▼ = RS: ktbl; WS: ptbl
- ⊖ = 1 edge st
- ⊖⊖ = knit into the front and back of the edge st (kfb)
- ☒ = slip the edge st, k1, pssso
  
- ☐ = 1 r
- ☐ = 1 vr
- ⊙ = slå om
- ☑ = 2 r sm
- ☒ = 1 oti (1 r løs af, 1 r, træk den løse m over den netop strikkede)
- ▼ = r-side: dr r, vr-side: dr vr
- ⊖ = 1 kantm
- ⊖⊖ = strik 1 r, 1 dr r i kantm
- ☒ = strik 1 oti med kant-m og næste m (kantm r løst af, 1 r, træk den løse m over den netop strikkede)