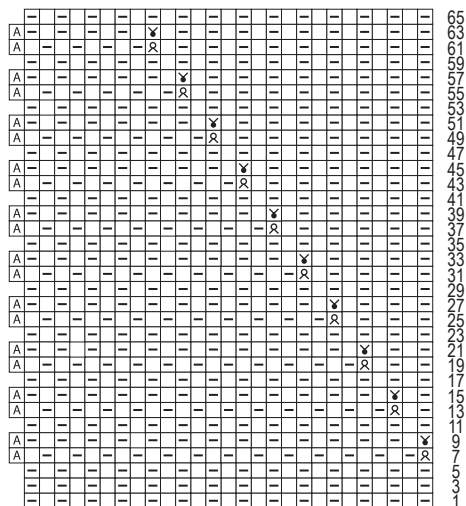


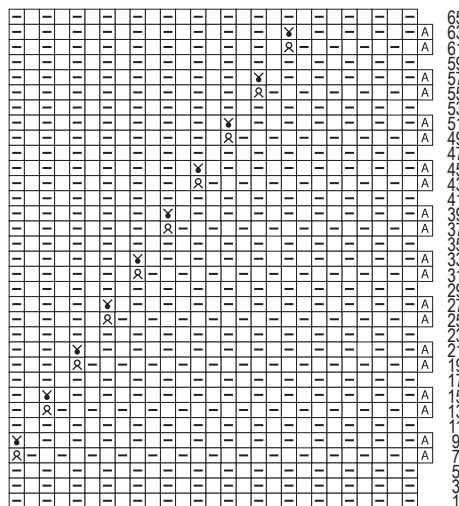
218-63_str

MUSTER IIb / PATTERN IIb /
POINT IIb / STEKENPATROON IIb



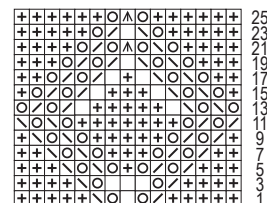
27 M / 27 sts / 27 m / 27 st

MUSTER IIa / PATTERN IIa /
POINT IIa / STEKENPATROON IIa



27 M / 27 sts / 27 m / 27 st

MUSTER IV / PATTERN IV /
POINT IV / STEKENPATROON IV



↑
Mitte Vorderteil
center frontpart
milieu devant
middel voorpand

- = 1 re
- ▢ = 1 li
- ⊠ = 1 M re verschr aufn
- ⊡ = 1 M li verschr aufn
- ⊞ = 1 dopp übz Abn (1 M abh, 2 M re zus-str, die abgeh M über die zus-gestr M ziehen)
- ⊕ = 1 Rippen-M (Vorders + Rückers re)
- ⊞ = 1 M abketten
- ⊙ = 1 U
- ⊞ = 2 M re zus-str
- ⊞ = 1 übz Abn (1 M abh, 1 M re str und die abgeh M über die gestr M ziehen)

- = k1
- ▢ = p1
- ⊠ = inc 1 st twisted k-wise
- ⊡ = inc 1 st twisted p-wise
- ⊞ = sl 1, k2 tog, pss0
- ⊕ = 1 rib st (k RS + WS)
- ⊞ = bind off 1 st
- ⊙ = 1 yo
- ⊞ = k2 tog
- ⊞ = sl 1, k1 pss0

- = 1 m end
- ▢ = 1 m env
- ⊠ = augm 1 m end torse
- ⊡ = augm 1 m env torse
- ⊞ = 1 dble surjet (gl 1 m, 2 m ens à l'end et rab la m gl par-dessus)
- ⊕ = 1 m au pt mousse (à l'end sur l'end et sur l'env)
- ⊞ = rab 1 m
- ⊙ = 1 jeté
- ⊞ = 2 m ens à l'end
- ⊞ = 1 surjet (gl 1 m, tric 1 m à l'end et rab la m gl par-dessus)

- = 1 r
- ▢ = 1 av
- ⊠ = 1 st r gedr meerderen
- ⊡ = 1 st av gedr meerderen
- ⊞ = 1 dubbele overhaling (1 afh, 2 st r samen br, de afgeh st over de samengebr st halen)
- ⊕ = 1 ribbelsteek (r op goede en av kant)
- ⊞ = 1 st afk
- ⊙ = 1 omslag
- ⊞ = 2 st r samen br
- ⊞ = 1 overhaling (1 afh, 1 st r br, de afgeh st over de gebr st halen)