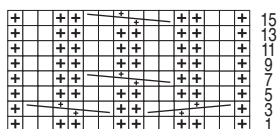


III



Rapport 16 M /
16 m à rép /
rapport 16 st /
repeat 16 sts

II



d c b a

Rapport 12 M /
12 m à rép /
rapport 12 st /
repeat 12 sts

ABCD

- = 1 M re
- ⊕ = 1 M kraus re (Vorders und Rückss re)
- = 2 M auf 1 Hilfs-N hinter die Arb legen, die folg 2 M re, dann die M der Hilfs-N re str
- = 2 M auf 1. Hilfs-N hinter die Arb legen, die folg 2 M auf eine 2. Hilfs-N vor die Arb legen, 2 M re, dann die M der 2. Hilfs-N re str und zuletzt die M der 1. Hilfs-N re str, Rückss: 2 M li, 2 M re, 2 M li
- = 2 M auf 1. Hilfs-N vor die Arb legen, die folg 2 M auf eine 2. Hilfs-N hinter die Arb legen, 2 M re, dann die M der 2. Hilfs-N re str und zuletzt die M der 1. Hilfs-N re str, Rückss: 2 M li, 2 M re, 2 M li

- = 1 m à l'end
- ⊕ = 1 m au pt mousse (tric à l'end sur l'end et sur l'env)
- = gl 2 m sur 1 aig auxil derrière le trav, tric les 2 m suiv à l'end puis les m de l'aig auxil à l'end
- = placer 2 m sur une 1re aig auxil derrière le trav, placer les 2 m suiv sur une 2e aig auxil devant le trav, tric 2 m à l'end puis tric les m de la 2e aig auxil à l'end et enfin les m de la 1re aig auxil à l'end, sur l'env: 2 m à l'env, 2 m à l'end, 2 m à l'env
- = placer 2 m sur une 1re aig auxil devant le trav, placer les 2 m suiv sur une 2e aig auxil derrière le trav, tric 2 m à l'end puis tric les m de la 2e aig auxil à l'end et enfin les m de la 1re aig auxil à l'end, sur l'env: 2 m à l'env, 2 m à l'end, 2 m à l'env

- = 1 r
- ⊕ = 1 ribbel st (goede en av kant r br)
- = 2 st op hulplnd achter werk, de 2 volg st r br, daarna de st van de hulplnd r br
- = 2 st op een 1ste hulplnd achter het breiwerk, de volg 2 st op een 2de hulplnd voor het breiwerk, 2 r st, daarna de st van de 2de hulplnd r br en dan de st van de 1ste hulplnd r br, op av kant: 2 av, 2 r, 2 av
- = 2 st op een 1ste hulplnd voor het breiwerk, de volg 2 st op een 2de hulplnd achter het breiwerk, 2 r st, daarna de st van de 2de hulplnd r br en dan de st van de 1ste hulplnd r br, op av kant: 2 av, 2 r, 2 av

- = k1
- ⊕ = 1 st in garter st (RS and WS k)
- = put 2 sts on a cable needle at back of work, k2, then k the sts from the cable needle
- = put 2 sts on a cable needle at the back of your work, put the next 2 sts on a 2nd cable needle in front of your work, k2, k2 from 2nd cable needle and then k2 from 1st cable needle, WS: p2, k2, p2
- = put 2 sts on a cable needle in front of your work, put the next 2 sts on a 2nd cable needle at the back of your work, k2, k2 from 2nd cable needle and then k2 from 1st cable needle, WS: p2, k2, p2

- = 1 r
- ⊕ = 1 m i rillemonster (r på r-side og vr-side)
- = sæt de næste 2 m på hjælpepind bag arb, 2 r, strik m på hjælpepind r
- = sæt de næste 2 m på hjælpepind bag arb og de næste 2 m på en anden hjælpepind foran arb, strik 2 r, strik så de 2 m på 2.hjælpepind r og til sidst de 2 m på 1.hjælpepind r, på vr-siden: 2 r, 2 vr 2 r
- = sæt de næste 2 m på hjælpepind foran arb og de næste 2 m på en anden hjælpepind bag arb, strik 2 r, strik så de 2 m på 2.hjælpepind r og til sidst de 2 m på 1.hjælpepind r, på vr-siden: 2 r, 2 vr 2 r