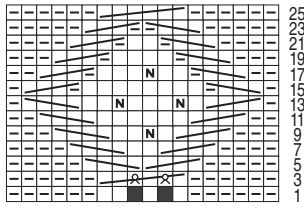


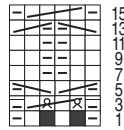
# 2580-10\_str\_D-F-NL

IV



16 M zu Beginn / 16 m au début /  
16 sts beginning / 16 st begin

III



4 M zu Beginn /  
4 m au début /  
4 sts beginning /  
4 st begin

■ = keine M (ohne Bedeutung)

□ = 1 M re

▣ = 1 M li

⊞ = 1 Noppe: aus 1 M 4 M herausstr (1 M re, 1 M li, 1 M re, 1 M re verschr), wenden, 4 M re, wenden, 4 M li, wenden, 1 übz Abn (1 M abh, 1 M re und die abgeh M über die gestr M ziehen), 2 M re zus-str und die M der übz Abn über die zus-gestr M ziehen, wenden und diese M re verschr abstr

▤ = 1 M auf 1 Hilfs-N hinter die Arb legen, die folg 2 M re, dann die M der Hilfs-N li str

▥ = 2 M auf 1 Hilfs-N vor die Arb legen, die folg M li, dann die M der Hilfs-N re str

▦ = 1 M auf 1 Hilfs-N hinter die Arb legen, die folg 3 M re, dann die M der Hilfs-N li str

▧ = 3 M auf 1 Hilfs-N vor die Arb legen, die folg M li, dann die M der Hilfs-N re str

▨ = 2 M auf 1 Hilfs-N hinter die Arb legen, die folg 2 M re, dann die M der Hilfs-N re str

▩ = 2 M auf 1 Hilfs-N vor die Arb legen, die folg 2 M re, dann die M der Hilfs-N re str

▪ = 1 M auf 1 Hilfs-N hinter die Arb legen, 1 M aufn, 1 M re, 1 M aufn, dann die M der Hilfs-N re str

▬ = 2 M auf 1 Hilfs-N hinter die Arb legen, 1 M re verschr aufn, 2 M re, dann die M der Hilfs-N: 1 M re, 1 M re verschr aufn, 1 M re = 6 M

▭ = 3 M auf 1 Hilfs-N hinter die Arb legen, die folg 3 M re, dann die M der Hilfs-N re str

■ = néant (ignorer)

□ = 1 m à l'end

▣ = 1 m à l'env

⊞ = 1 noppe: tric 4 m dans 1 (1 m à l'end, 1 m à l'env, 1 m à l'end, 1 m à l'end torse), tourner le trav, 4 m à l'end, tourner le trav, 4 m à l'env, tourner le trav, 1 surjet (gl 1 m, tric 1 m à l'end et rab la m gl par-dessus), tric 2 m à l'end ens et rab la m du surjet sur les m tric ens, tourner le trav et tric cette m à l'end torse

▤ = gl 1 m sur 1 aig auxil derrière le trav, tric les 2 m suiv à l'end puis la m de l'aig auxil à l'env

▥ = gl 2 m sur 1 aig auxil devant le trav, tric la m suiv à l'env puis les m de l'aig auxil à l'end

▦ = gl 1 m sur 1 aig auxil derrière le trav, tric les 3 m suiv à l'end puis la m de l'aig auxil à l'env

▧ = gl 3 m sur 1 aig auxil devant le trav, tric la m suiv à l'env puis les m de l'aig auxil à l'end

▨ = gl 2 m sur 1 aig auxil derrière le trav, tric les 2 m suiv à l'end puis les m de l'aig auxil à l'end

▩ = gl 2 m sur 1 aig auxil devant le trav, tric les 2 m suiv à l'end puis les m de l'aig auxil à l'end

▪ = gl 1 m sur 1 aig auxil derrière le trav, 1 augm, 1 m à l'end, 1 augm puis les m de l'aig auxil à l'end

▬ = gl 2 m sur 1 aig auxil derrière le trav, 1 augm à l'end torse, 2 m à l'end puis tric les m de l'aig auxil: 1 m à l'end, 1 augm à l'end torse, 1 m à l'end = 6 m

▭ = gl 3 m sur 1 aig auxil derrière le trav, tric les 3 m suiv à l'end puis tric les m de l'aig auxil à l'end

■ = geen st (negeren)

□ = 1 r

▣ = 1 av

⊞ = 1 nop: uit 1 st 4 st br (1 r st, 1 av st, 1 r st, 1 st r verdr) keren, 4 r st, keren, 4 av st, keren, 1 overhaling (1 st afh, 1 r st en de afgehaalde st over de gebreide st halen), 2 st r samenbr en de st van de overhaling over de samengebreide st halen, keren en deze st r verdr br

▤ = 1 st op hulplnd achter werk, de 2 volg st r br, daarna de st van de hulplnd av br

▥ = 2 st op hulplnd voor werk, de volg st av br, daarna de st van de hulplnd r br

▦ = 1 st op hulplnd achter werk, de 3 volg st r br, daarna de st van de hulplnd av br

▧ = 3 st op hulplnd voor werk, de volg st av br, daarna de st van de hulplnd r br

▨ = 2 st op hulplnd achter werk, de 2 volg st r br, daarna de st van de hulplnd r br

▩ = 2 st op hulplnd voor werk, de 2 volg st r br, daarna de st van de hulplnd r br

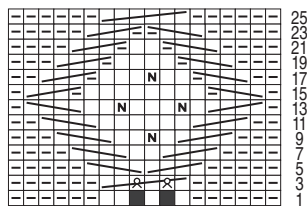
▪ = 1 st op hulplnd achter werk, 1 st meerderen, 1 r, 1 st meerderen, daarna de st van de hulplnd r br

▬ = 2 st op hulplnd achter werk, 1 st r gedr meerderen, 2 r, daarna de st van de hulplnd: 1 r, 1 st r gedr meerderen, 1 r = 6 st

▭ = 3 st op hulplnd achter werk, de 3 volg st r br, daarna de st van de hulplnd r br

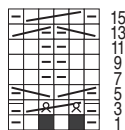
# 2580-10\_str\_US-DK

IV



16 M zu Beginn / 16 m au début /  
16 sts beginning / 16 st begin

III



4 M zu Beginn /  
4 m au début /  
4 sts beginning /  
4 st begin

■ = no st (ignore)

□ = k1

▣ = p1

⊞ = 1 bobble: make 4 sts from 1 st by working (k1, p1, k1, k1 tbl) into the same st, turn, k4, turn, p4, turn, dec again by working (sl1, k1, pssso, k2tog, pass the first st over the second), turn and k1 tbl

⊞ = put 1 st on a cable needle at back of work, k2, then p the sts from the cable needle

⊞ = put 2 sts on a cable needle in front of work, p1, then k the sts from the cable needle

⊞ = put 1 st on a cable needle at back of work, k3, p the st from cable needle

⊞ = put 3 sts on a cable needle in front of work, p1, k the sts from cable needle

⊞ = put 2 sts on a cable needle at back of work, k2, then k the sts from the cable needle

⊞ = put 2 sts on a cable needle in front of work, k2, then k the sts from the cable needle

⊞ = put 1 st on a cable needle at back of work, M1, k1, M1, then k the sts from the cable needle

⊞ = put 2 sts on a cable needle at back of work, m1 k-wise, working tbl, k2, then the sts from cable needle: k1, m1 k-wise, working tbl, k1 = 6 sts

⊞ = put 3 sts on a cable needle at back of work, k3, then k the sts from cable needle

■ = ingen m (uden betydning)

□ = 1 r

▣ = 1 vr

⊞ = 1 boble: strik 4 m i 1 m (1 r, 1 vr, 1 r, 1 dr r), vend, 4 r, vend, 4 vr, vend, 1 oti (1 r løs af, 1 r, træk den løse m over den netop strikkede), 2 r sm, træk oti-m over den netop strikkede, vend, 1 dr r.

⊞ = sæt 1 m på hjælpepind bag arb, 2 r, strik m på hjælpepinden vr

⊞ = sæt de næste 2 m på hjælpepind foran arb, 1 vr, strik m på hjælpepinden r

⊞ = sæt 1 m på hjælpepind bag arb, 3 r, strik m på hjælpepind vr

⊞ = sæt 3 m på hjælpepind foran arb, 1 vr, strik m på hjælpepind r

⊞ = sæt de næste 2 m på hjælpepind bag arb, 2 r, strik m på hjælpepind r

⊞ = sæt de næste 2 m på hjælpepind foran arb, 2 r, strik m på hjælpepind r

⊞ = sæt den næste m på hjælpepind bag arb, 1 r op, 1 r, 1 r op, strik m på hjælpepinden r

⊞ = sæt de næste 2 m på hjælpepind bag arb, 1 r dr op, 2 r, strik m på hjælpepind således: 1 r, 1 r dr op, 1 r (= 6 m)

⊞ = sæt de næste 3 m på hjælpepind bag arb, 3 r, strik m på hjælpepind r