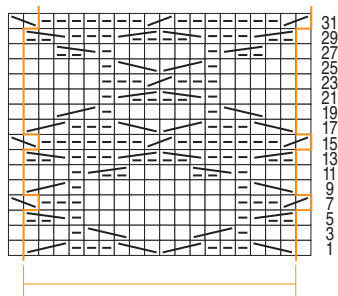


282-38_str

II



Rapport 18 M / 18 m à rép /
rapport 18 st / repeat 18 sts

□ = 1 m à l'end

▣ = 1 m à l'env

▤ = gl 1 m sur 1 aig auxil derrière le trav, tric la m suiv à l'end puis la m de l'aig auxil à l'end

▥ = gl 1 m sur 1 aig auxil devant le trav, tric la m suiv à l'end puis la m de l'aig auxil à l'end

▧ = gl 2 m sur 1 aig auxil derrière le trav, tric la m suiv à l'end puis les m de l'aig auxil à l'end

▨ = gl 2 m sur 1 aig auxil devant le trav, tric la m suiv à l'end puis les m de l'aig auxil à l'env

▩ = gl 1 m sur 1 aig auxil devant le trav, tric les 2 m suiv à l'end puis la m de l'aig auxil à l'end

▪ = gl 1 m sur 1 aig auxil devant le trav, tric les 2 m suiv à l'env puis les m de l'aig auxil à l'end

□ = k1

▣ = p1

▤ = place 1 st on a cable needle at back of work, k the next st, then k the st from cable needle

▥ = place 1 st on a cable needle in front of work, k the next st, then k the st from cable needle

▧ = put 2 sts on a cable needle at back of work, k1, then k the sts from the cable needle

▨ = put 2 sts on a cable needle at back of work, k1, then p the sts from the cable needle

▩ = put 1 st on a cable needle in front of work, k2, then k the sts from the cable needle

▪ = put 1 st on a cable needle in front of work, p2, then k the sts from the cable needle

□ = 1 M re

▣ = 1 M li

▤ = 1 M auf 1 Hilfs-N hinter die Arb legen, die folg M re, dann die M der Hilfs-N re str

▥ = 1 M auf 1 Hilfs-N vor die Arb legen, die folg M re, dann die M der Hilfs-N re str

▧ = 2 M auf 1 Hilfs-N hinter die Arb legen, die folg M re, dann die M der Hilfs-N re str

▨ = 2 M auf 1 Hilfs-N hinter die Arb legen, 1 M re, dann die M der Hilfs-N li str

▩ = 1 M auf 1 Hilfs-N vor die Arb legen, die folg 2 M re, dann die M der Hilfs-N re str

▪ = 1 M auf 1 Hilfs-N vor die Arb legen, die folg 2 M li, dann die M der Hilfs-N re str

□ = 1 r

▣ = 1 av

▤ = 1 st op hulplnd achter werk, de volg st r br, daarna de st van de hulplnd r br

▥ = 1 st op hulplnd voor werk, de volg 2 st r br, daarna de st van de hulplnd r br

▧ = 2 st op hulplnd achter werk, de volg st r br, daarna de st van de hulplnd r br

▨ = 2 st op hulplnd achter werk, de volg st r br, daarna de st van de hulplnd av br

▩ = 1 st op hulplnd voor werk, de volg 2 st r br, daarna de st van de hulplnd r br

▪ = 1 st op hulplnd voor werk, de volg 2 st av br, daarna de st van de hulplnd r br

□ = 1 r

▣ = 1 vr

▤ = sæt den næste m på hjælpepind bag arb, 1 r, strik m på hjælpepinden r

▥ = sæt den næste m på hjælpepind foran arb, 1 r, strik m på hjælpepinden r

▧ = sæt de næste 2 m på hjælpepind bag arb, 1 r, strik m på hjælpepinden r

▨ = sæt 2 m på hjælpepind bag arb, 1 r, strik m på hjælpepinden vr

▩ = sæt de næste m på hjælpepind foran arb, 2 r, strik m på hjælpepinden r

▪ = sæt de næste m på hjælpepind foran arb, 2 vr, strik m på hjælpepinden r