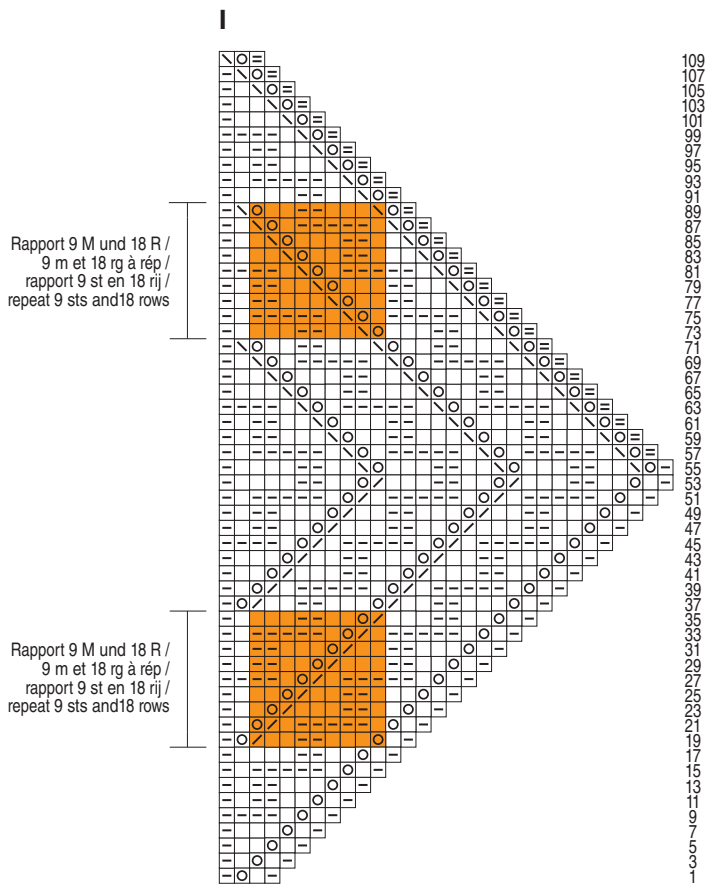


# 282-39\_str



- ☐ = 1 M re
- ☐ = 1 M li
- ⊙ = 1 U
- ☒ = 2 M re zus-str
- ☒ = 1 übz Abn (1 M abh, 1 M re, und die abgeh M über die gestr M ziehen)
- ☒ = 2 M li zus-str

- ☐ = 1 m à l'end
- ☐ = 1 m à l'env
- ⊙ = 1 jeté
- ☒ = 2 m à l'end ens
- ☒ = 1 surjet (gl 1 m, tric 1 m à l'end et rab la m gl par-dessus)
- ☒ = 2 m à l'env ens

- ☐ = 1 r
- ☐ = 1 av
- ⊙ = 1 omslag
- ☒ = 2 st r samen br
- ☒ = 1 overhaling (1 st afh, 1 st r br, de afgeh st over de gebr st halen)
- ☒ = 2 st av samen br

- ☐ = k1
- ☐ = p1
- ⊙ = yo
- ☒ = k2tog
- ☒ = sl 1, k1, pss0
- ☒ = p2tog

- ☐ = 1 r
- ☐ = 1 vr
- ⊙ = slå om
- ☒ = 2 r sm
- ☒ = 1 oti (1 r løs af, 1 r, træk den løse m over den netop strikkede)
- ☒ = 2 vr sm