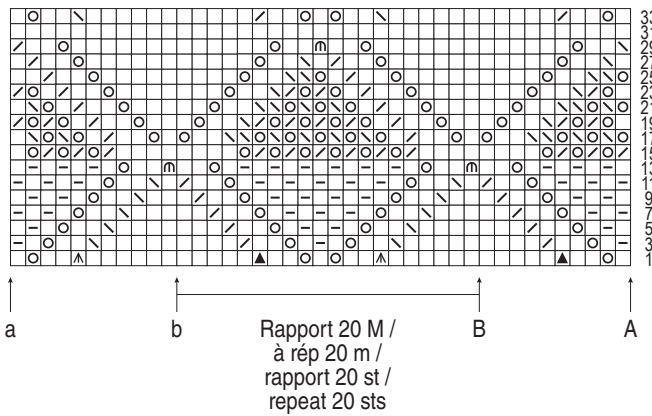


III



Ärmelbeginn
Début de la manche
Begin van de mouwen
Sleeve start

- = 1 M re
- ▣ = 1 M li
- ⊙ = 1 U
- ▤ = 2 M re zus-str
- ▥ = 1 üz Abn (1 M abh, 1 M re, und die abgeh M über die gestr M ziehen)
- ▧ = 3 M re zus-str
- ▨ = 1 dopp üz Abn (1 M abh, 2 M re zus-str, die abgeh M über die zus-gestr M ziehen)
- ▩ = 2 M zus re abh, 1 M re str und die abgeh M über die gestr M ziehen

- = 1 m à l'end
- ▣ = 1 m à l'env
- ⊙ = 1 jeté
- ▤ = 2 m à l'end ens
- ▥ = 1 surjet (gl 1 m, tric 1 m à l'end et rab la m gl par-dessus)
- ▧ = 3 m à l'end ens
- ▨ = 1 surjet dble (gl 1 m, tric 2 m à l'end ens et rab la m gl par-dessus)
- ▩ = gl 2 m à l'end ens, tric 1 m à l'end et rab les m gl sur cette m

- = 1 r
- ▣ = 1 av
- ⊙ = 1 omslag
- ▤ = 2 st r samen br
- ▥ = 1 overhaling (1 st afh, 1 st r br, de afgeh st over de gebr st halen)
- ▧ = 3 st r samen br
- ▨ = 1 dubbele overhaling (1 st afh, 2 st r samen br, de afgeh st over de samengebr st halen)
- ▩ = 2 r st samen afh, 1 r st br, de afgeh st over de gebr st halen

- = k1
- ▣ = p1
- ⊙ = yo
- ▤ = k2tog
- ▥ = sl 1, k1, pssso
- ▧ = k3tog
- ▨ = sl 1, k2 tog, pssso
- ▩ = sl2tog, knitwise, k1, pssso

- = 1 r
- ▣ = 1 vr
- ⊙ = slå om
- ▤ = 2 r sm
- ▥ = 1 oti (1 r løs af, 1 r, træk den løse m over den netop strikkede)
- ▧ = 3 r sm
- ▨ = 1 db-oti (1 r løs af, 2 r sm, og træk den løse m over den sm-strikkede m)
- ▩ = centreret db-indt (2 r løs af som skulle de strikkes r sm, 1 r, træk de løse m over den netop strikkede)